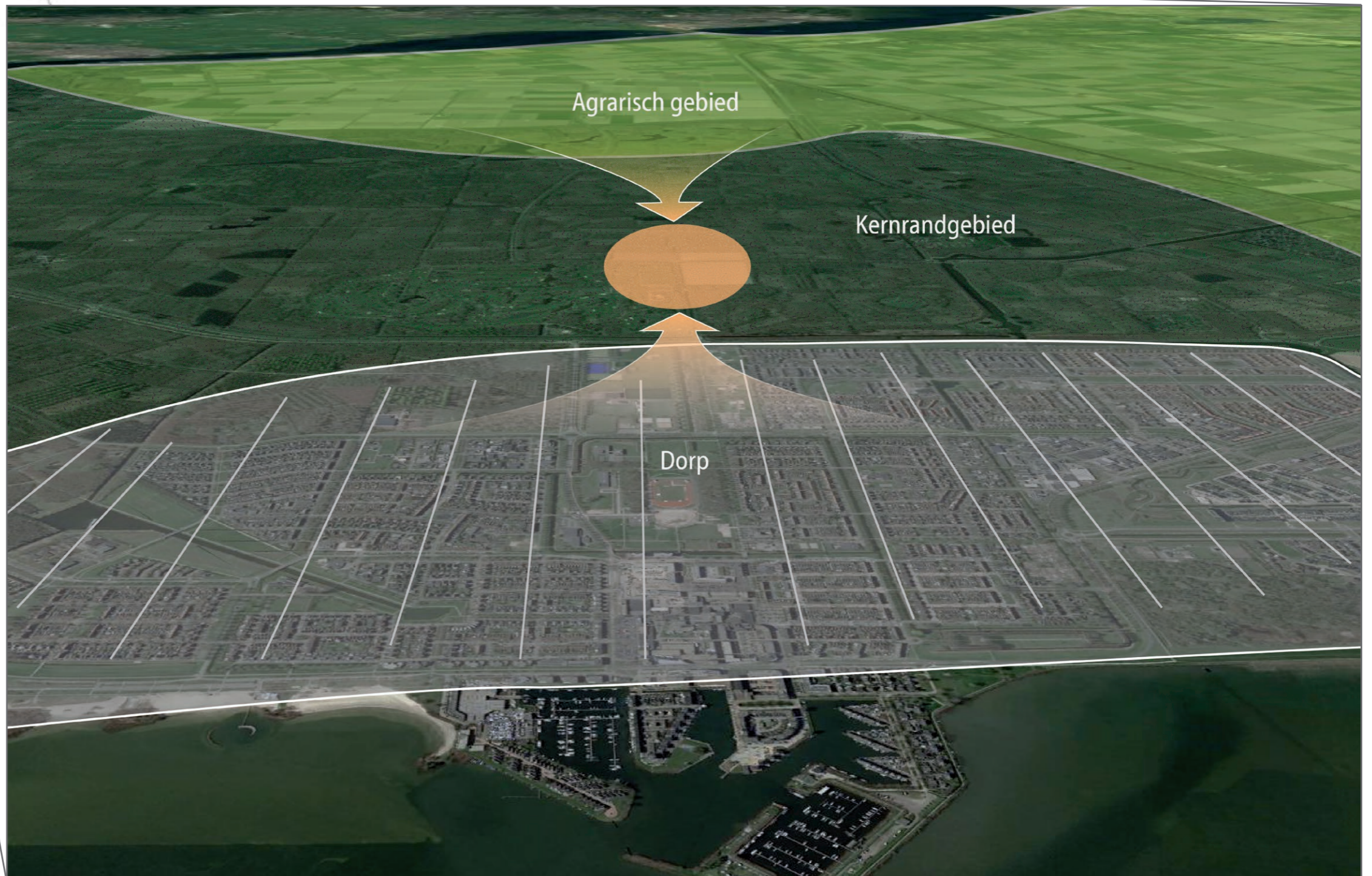


Pioniers Panorama

Dat smaakt naar meer



Vernieuwend Initiatief Prijs Flevoland



Inleiding



Het kernrandgebied van Zeewolde biedt kans om aan de slag te gaan met enkele ruimtelijke en maatschappelijke vraagstukken, in een ontwerp dat reflecteert op de historie van Flevoland én een blik werpt op de toekomst van landbouw en samenleving. Wat maakt dit initiatief zo bijzonder en innovatief?

Verleden, heden en toekomst

- We vertellen het verhaal van Flevoland; het door mensenhanden gemaakte landschap.
- Boeren kwamen uit het hele land, maar zij lieten hun boerderijen achter. Daarin brengen wij verandering.
- Met de verschillende boerderijtypen verbeelden we de Flevopolder als het nieuwe hart van Nederland.
- Iedere boerderij heeft zijn eigen landschappelijke context, karakteristieke ordening op de kavel en architectuurstijl.
- Wij geven ze een nieuwe functie.
- Voortgekomen uit het vooruitgangdenken, ‘nooit meer honger’, is Flevoland ook het agrarisch centrum van het land. Dat vraagt in dit tijdsgewricht om herijking. Dit is de plek om de ontwikkeling zichtbaar te maken.
- Daar geven wij nieuwe toekomst aan met een innovatieve en coöperatieve boerderij als centrum, welke in verbinding staat met het dorp Zeewolde.
- Het geheel vormt een robuust ecosysteem van natuurinclusief bouwen en boeren, van landschappelijke kwaliteit en biodiversiteit.

Boeren, burgers en buitenlui

- Boeren hebben een ontmoetings- en innovatieruimte voor vraagstukken in de landbouw, zoals:
 - Landschap & natuurinclusieve landbouw
 - Kringlooplandbouw
 - Wereldvoedselproblematiek: voedsel van goede kwaliteit produceren voor de wereldbevolking op een duurzame wijze.
- Bewoners geven permanent leven aan de plek.
- Voor inwoners (regio Zeewolde) is er een mogelijkheid om coöperatief voedsel voor eigen gebruik “te laten” verbouwen of te kopen in de landwinkel.
- Voor bezoekers van de Bed & Breakfast en het restaurant is het een plek voor recreatie en educatie.
- Voor mensen op zoek naar zichzelf (GGZ) of op zoek naar rust & natuur is er het knooperf met paden door het bos.
- Voor mensen met een zorgvraag: een goede woonplek inclusief de aanwezigheid van dagbesteding.

Dat smaakt naar meer!

- Smaak in de vorm van stijlvolle architectuur gebaseerd op de authentieke architectuur uit de herkomststreek van de pioniers van Flevoland.
- Verscheidenheid van hightech duurzame voedselproductie met smaak en grote diversiteit aan voedselsoorten. Strokenteelt, kringlopen, inzet herwinbare energie, biologisch-dynamisch, vitale bodem, maar ook verticale landbouw en nieuwe methoden van kweek- en fokmogelijkheden.
- Meerwaarden voor het landschap: gebruik, beleving en toekomst.
- Ruimte voor meer initiatieven: startups voor mensen zonder agrarische achtergrond.

Kortom dit ambitieuze initiatief omvat:

- *De verbinding tussen burger & boer & natuur (lokaal)*
- *Het zichtbaar en toegankelijk maken van vernieuwing in de agrarische sector*
- *Het verbreden van functies in het buitengebied met zorg, (verblijfs)recreatie en energie-opwekking*
- *Bijzonder wonen in het buitengebied*
- *Het verhaal van de boeren die huis en haard verlieten om in Flevoland te pionieren*
- *Een architectonische uitdaging om archetypes uit het verleden met passie en circulaire, duurzame bouwmethoden nieuwe betekenis te geven.*

Ruimte om te pionieren

10.000 Nederlandse boeren droomden na de drooglegging van Flevoland van pionieren in de polder. 1700 boeren kregen de kans om aan de slag te gaan. Zij verlieten hun eigen erven, hun domicilie, om te pionieren op het nieuwe land. Kennis van thuis werd meegenomen en toegepast in een geheel nieuwe woon- en werkomgeving.

Het planconcept wil een gezicht geven aan de diversiteit van boeren en achtergronden die samen kwamen op het nieuwe land. De diverse boerderijtypen en bijbehorende landschappelijke elementen die wij kennen in Nederland komen binnen het plangebied terug als verwijzing naar de wortels van de pioniers. Aan deze archetypen koppelen we telkens één of meer nieuwe functies.

Met de inrichting van Flevoland - het maakbare land - werden in het ontwerp plekken aangewezen voor nadere ontwikkeling. De gekozen locaties aan de Golfiaan in Zeewolde (zie kaart hiernaast) zijn drie plekken waar ruimte ligt voor initiatief. Deze locaties zijn deels in eigendom van Staatsbosbeheer en deels van Het Rijksvastgoedbedrijf. Gelegen in het kernrandgebied slaan de plekken een brug tussen het dorp en het grote landbouwgebied rondom Zeewolde.

Kernrandgebied, potentie van de plek:

1. burgerverbinden met boer en natuur en teelttechnieken
2. verhaal van Flevoland opnieuw vertellen en daar een laag aan toevoegen
3. vernieuwing agrarische sector, verbreden van functies in het buitengebied met zorg en recreatie, energieopwekking

Deze locaties aan de Golfiaan waren van oudsher al gereserveerd voor nieuwe initiatieven. Daar geven wij nu invulling aan.

De voorgestelde gebiedsontwikkeling herbergt bestemmingen en voorzieningen die Zeewolde nog niet kent, waarmee lokaal een bijdrage wordt geleverd aan een nog beter woon- en leefklimaat.

Het zet Flevoland op de kaart door historie te verbinden met toekomst. Archetypen van boerenhoeves, met nieuw elan worden ingezet voor diverse toekomstige functies en tegelijk om onze dynamische en innoverende landbouwsector zichtbaar te maken.

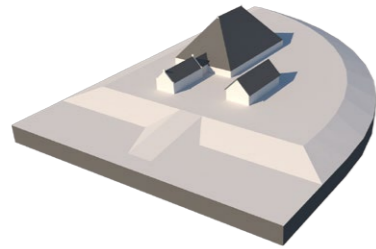
We zetten de kaders neer van waaruit nieuwe ontwikkelingen kunnen plaatsvinden, ruimte voor nieuwe pioniers, nieuw perspectief, verbreding en vervlechting van functies.

Pionieren in de toekomst: waar is behoefte aan?

- Zorg: brede vraag, verschillende doelgroepen, senioren, mensen met psychische problemen en begeleid wonen voor verstandelijk beperkten – die ook dagbesteding hebben.
- Recreatie, verblijfsrecreatie, horeca, verbinding samenleving Zeewolde en regio met natuur en landschap, ook door middel van educatie.
- Innovatie in de landbouw, verduurzaming, landschapsinclusief boeren, verbinding met natuur, nieuwe landbouwtechnieken, voeding, gezondheid, circulair, korte ketens, landwinkel.
- Op grote schaal: wereldvoedselproblematiek, voldoende voedsel van goede kwaliteit produceren op een duurzame wijze.
- Wonen in buitengebied met dorpse voorzieningen in de nabijheid.

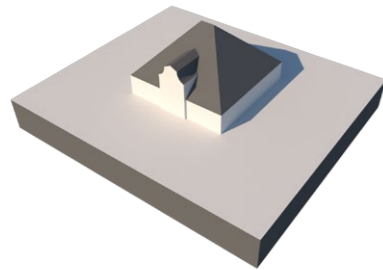


De locatie van het planconcept



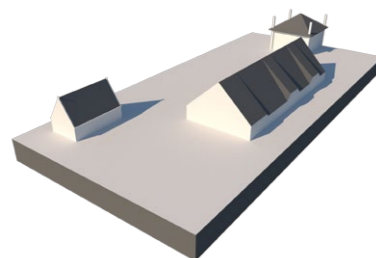
Kop-Hals-Romp boerderij

- Aaneenschakeling van bouwvolumes met verschillende omvang
- Woonhuis met zadeldak in de kop, een grote schuur met tentdak in de romp, daartussen een veel kleiner verbindend middengedeelte
- Rondom het woonhuis ligt de tuin, met siergedeelte aan de voorzijde en moestuin of boomgaard aan de zijkant
- Los op het erf staan eventuele extra bijgebouwen
- Het gehele complex ligt op een terp



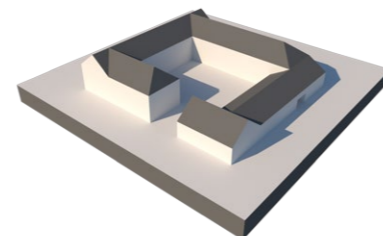
Westfriese stolpboerderij

- Een groot bouwvolume, woonhuis en schuur onder één dak
- Een moestuin, boomgaard en melkbocht zijn alle drie terug te vinden rondom de in het midden gesitueerde stolp
- Windsingel rondom
- Voorerf biedt uitzicht op weg



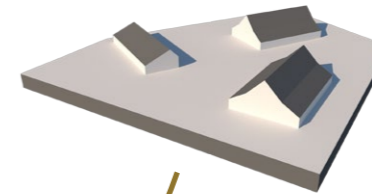
Zeeuws erf

- Een ruim opgezet erf
- Scheiding tussen woonhuis en bedrijfsgebouwen
- Zeeuwse schuur is groot, zwart van kleur en is voorzien van hoge deuren aan de zijkant
- Siertuin voor het woonhuis
- Kenmerkende paardenbox, voorzien van een zwaar hekwerk



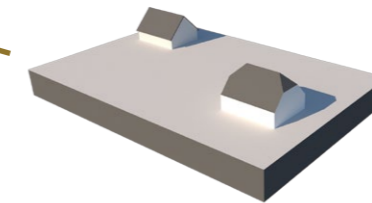
Limburgse hoeve

- Gebouwd rondom een binnenplaats
- Oorspronkelijk: geheel af te sluiten, gemakkelijk verdedigbaar
- Woning, stallen en schuren vormen een eenheid met verschillende bouwhoogten
- Geplaveide binnenplaats
- Een bloem- en boomhof tegen de muren op het zuiden, met groenten, vlaai-fruit en keukenkruiden



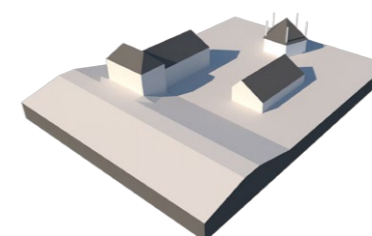
Twents knoopef

- Grote, langgerekte bouwvolumes van woonhuis en schuur
- Drie of vier boerderijen vormen samen een klein brinkdorp
- De boerderijen liggen evenwijdig of juist haaks op de landweg, er ontstaan driehoekige achterpleinen
- Bijgebouwen her en der gepositioneerd maken het knoopef tot een klein gehucht
- Onregelmatige plaatsing past in het landschap, waar hoogteverschillen veelal de ligging van de wegen stuurden
- Bij grotere knopen ook een eikenwal, het hout werd dan gebruikt voor bouw en afscherming



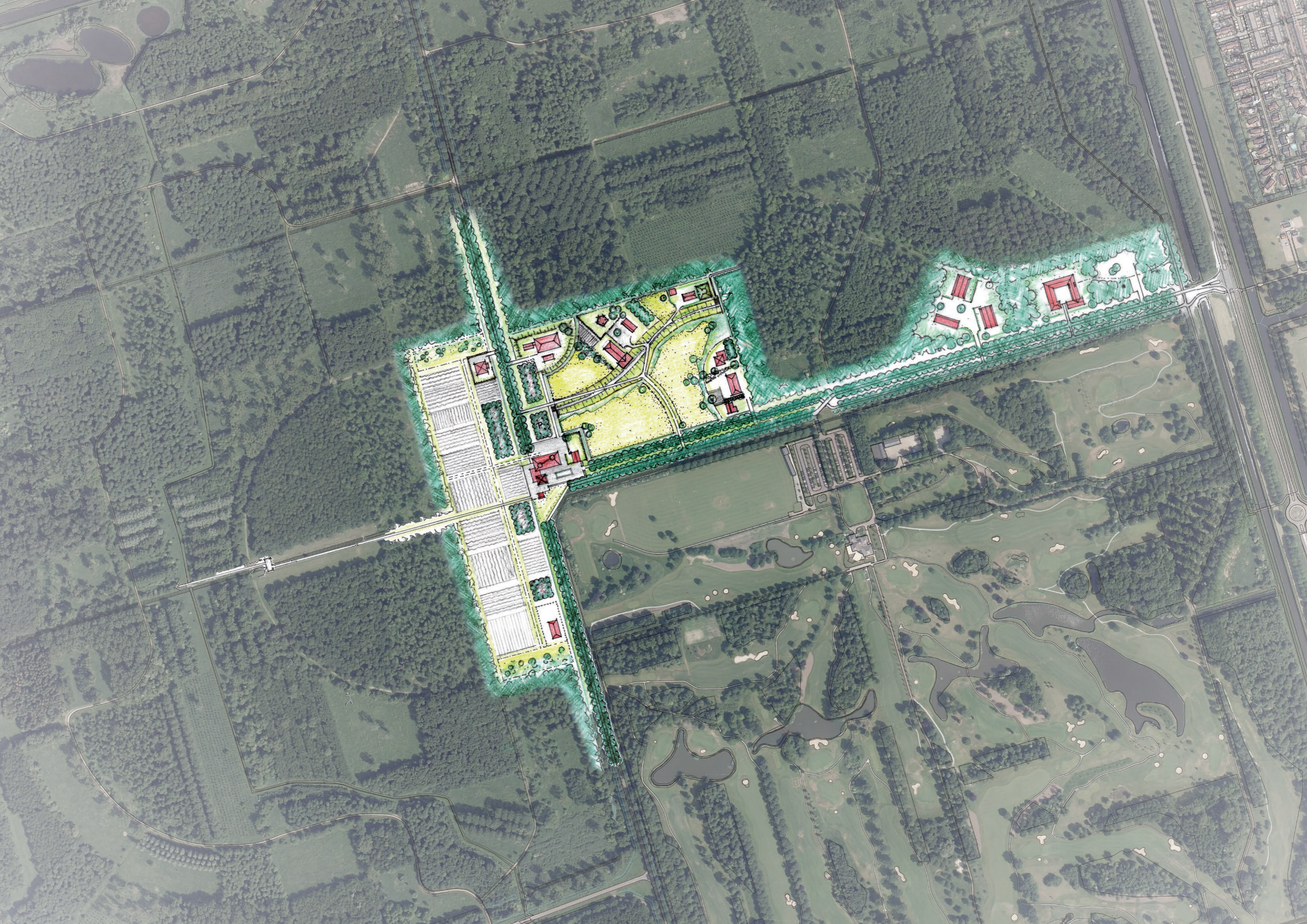
Veluwe hoeve

- Een relatief klein woonhuis, met enkele verspreid staande schuren op een erf
- De rechthoekige bouwmasa is voorzien van een zadeldak met wolfseinden
- Gelegen op een open plek in, of aan de rand van het bos
- Siertuin voor het woonhuis



T-boerderij uit het rivierengebied

- Aan meanderende dijken
- Een groot dwars-voorhuis met direct daaraan vast een schuur
- Van oudsher gelegen op een terp, later direct aan de dijk
- Een siertuin met felgekleurde bloemen voor het voorhuis, omgeven door een zware haag
- Een notenboom bij de toegang van het erf
- Een fruitboomgaard voor eigen gebruik



Legenda



4

Het ontwerp

Maakbaar landschap: de dijk als concept

Het plangebied, gelegen aan de Golflaan/Groenewoudseweg te Zeewolde, omvat ca. 18 ha. Het wordt omsloten door bos en gekenmerkt door een brede laan die het dorp en bos verbinden. De laan heeft in het dorp een duidelijk kop, maar in het bos ontbreekt deze. Een versterking op dit punt is de basis voor het ontwerp. Daarbij ontstaat in dit "hart" de boerderij van de toekomst.

Boerderijen voegen zich naar het landschap. Hun erfopbouw en oriëntatie zijn ingebed in de landschappelijke elementen. De context geeft hen betekenis.

Om het ensemble van de verschillende boerderijtypen een begrijpelijke landschappelijke context te geven, introduceren wij een dijk. De *T-boerderij* ligt aan de dijk en markeert de plek waar de weg de dijk kruist.

Aan het oostelijke uiteinde, waar de dijk eindigt in het bos, bevindt zich de *Veluwe boerderij*. Dit kleine bouwvolume heeft rugdekking van de hoogopgaande bomen.

Het *Zeeuws erf* ligt aan de polderweg en markeert de rand van gesloten naar open landschap.

De *Limburgse Hoeve* ligt geïsoleerd in het boslandschap.

De *Kop-Hals-Romp boerderij* kenmerkt zich door de ligging op een terp aan de weg.

Het *Twents knooperf* is ingebed in de bestaande omgeving van enkele assen in het bosgebied.

De *Westfrieze Stolpboerderij* ligt terzijde van de akkers achter de sloot.

Het ontwerp geeft ruimte aan de boerderij van de toekomst, welke is omgeven door zowel akkers als weidegronden. De randen (gradiënten) geven mogelijkheden voor natuurontwikkeling, waarmee de noodzakelijke bijdrage voor het vergroten van de biodiversiteit wordt geleverd.

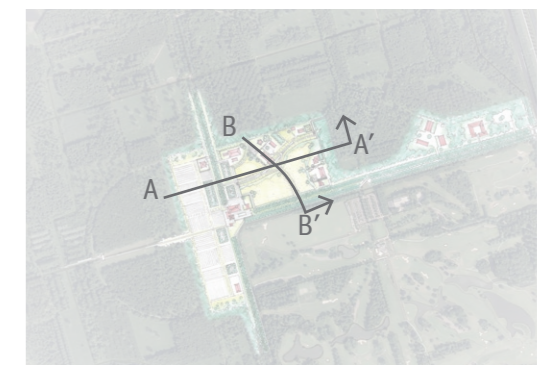
De totale compositie wordt door het landschap gedragen en geeft mens, dier en plant alle ruimte.



Doorsnede A-A'



Doorsnede B-B'

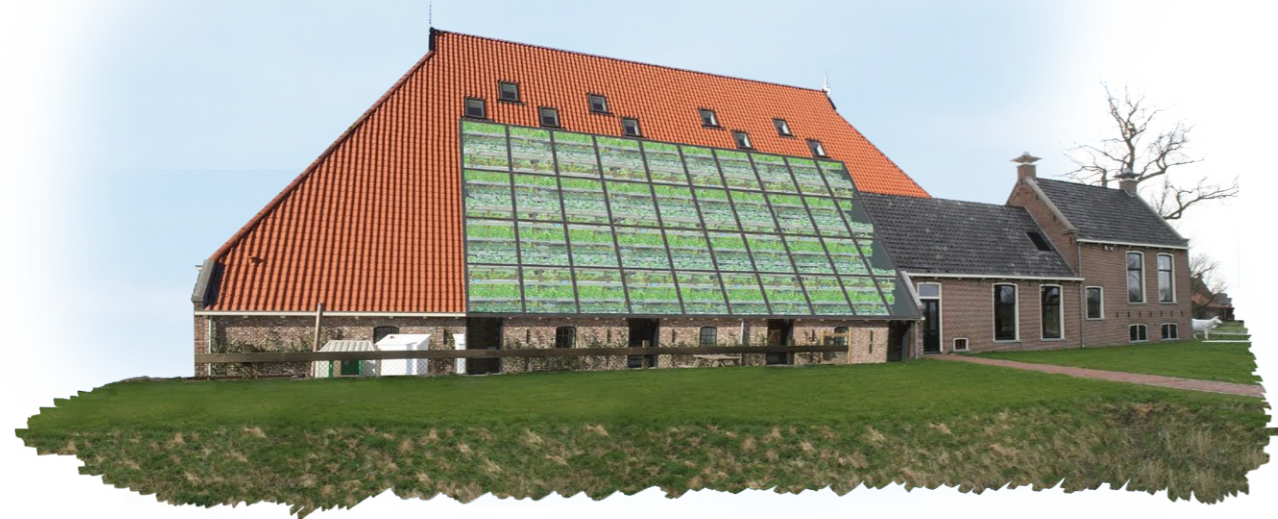


Iedere boerderij een nieuwe look en functie

Ieder boerderijtype komt in een architectonisch opnieuw geïnterpreteerde vorm terug. Desondanks blijft de karakteristiek van ieder archetype herkenbaar, door de ligging in het landschap en de ordening op de kavel.

De grote bouwvolumes, bijvoorbeeld van de Westfriese stolpboerderij en de Limburgse hoeve lenen zich uitstekend voor een actuele herbestemming en een nieuw, modern jasje.

Ter illustratie hieronder een uitwerking van de Kop-hals-romp boerderij, waar ruimte is voor verticale landbouw onder de grote kap. Met de nieuwste technieken en een LED belichtingssysteem is daglicht geen vereiste meer voor de groei van voedsel, en kan optimaal gebruik worden gemaakt van de ruimte door de vele lagen waarop verbouwd kan worden.



Historisch Twents knooferf *Modern Twents knooferf*

Twents knooferf

- Drie of vier boerderijen vormen samen een klein dorp
- De boerderijen liggen evenwijdig of juist haaks op de landweg, er ontstaan driehoekige achterpleinen

Nieuwe functie:

Zorgfaciliteit voor GGZ, waar behandeling, zorg en begeleiding wordt geboden aan mensen met psychische problemen. Een verblijfs- en behandelingsomgeving direct gelegen in de natuur. Verscheidene wandelpaden verbinden het centrale erf met het omringende bos. Dit stimuleert wandelen in de natuur voor de cliënten en bewoners. Natuur en landschap worden als het ware het erf op getrokken.



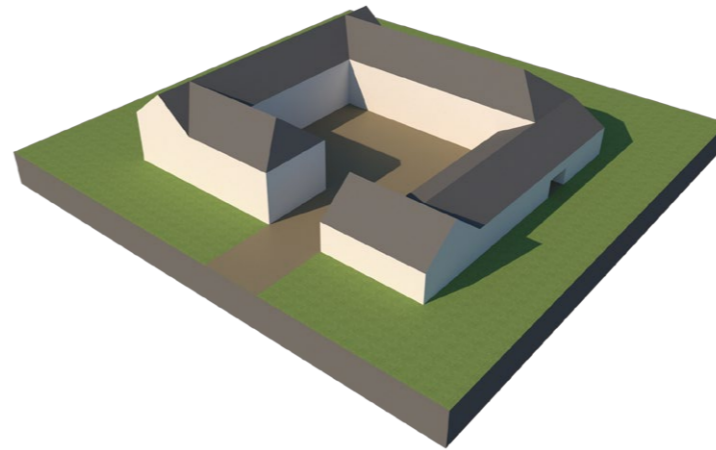
Historische Limburgse hoeve *Moderne Limburgse hoeve*

Limburgse hoeve

- Een vierkant volume, gebouwd rondom een binnenplaats
- Een eenheid met verschillende bouwhoogten

Nieuwe functie:

Zorgfaciliteit voor mensen met een verstandelijke beperking. Een veilige woonomgeving nabij dagbestedingsmogelijkheden in de coöperatieve boerderij. De besloten bouwmassa biedt een veilige, afgeschermdede woonomgeving met een omsloten binnenhof.



Historische T-boerderij *Moderne T-boerderij*

T-boerderij uit het rivierengebied

- Een groot dwars-voorhuis met direct daaraan vast een schuur
- Van oudsher gelegen op een terp, later direct aan de dijk
- Een siertuin met felgekleurde bloemen voor het voorhuis, omgeven door een zware haag

Nieuwe functie:

Wonen (4 wooneenheden)





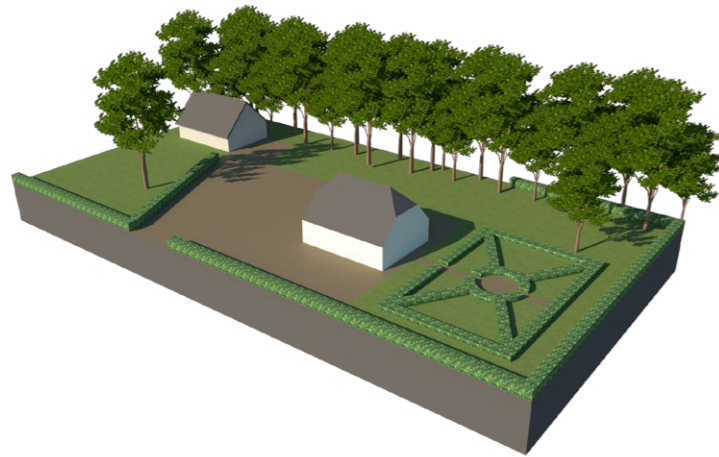
Historische Veluwe boerderij Moderne Veluwe boerderij

Veluwe boerderij

- Een relatief klein woonhuis, met enkele verspreid staande schuren op een erf
- De rechthoekige bouwmassa is voorzien van een zadeldak met wolfseinden
- Gelegen op een open plek in, of aan de rand van het bos
- Siertuin voor het woonhuis

Nieuwe functie:

Wonen (1 wooneenheid)



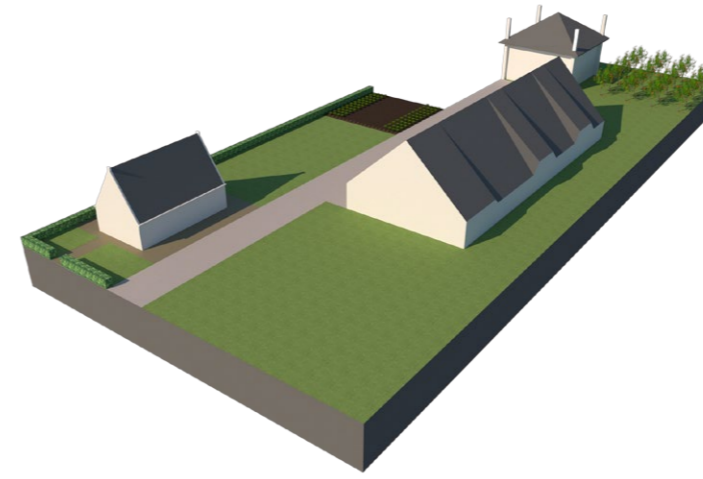
Historisch Zeeuws erf Modern Zeeuws erf

Zeeuwse schuurgroep / Zeeuws erf

- Scheiding tussen woonhuis en grote bedrijfsgebouwen
- Zeeuwse schuur is groot, zwart van kleur en is voorzien van hoge deuren aan de zijkant
- Een ruim opgezet erf
- Siertuin voor het woonhuis
- Kenmerkende paardenbox, voorzien van een zwaar hekwerk

Nieuwe functie:

Wonen (2 wooneenheden)



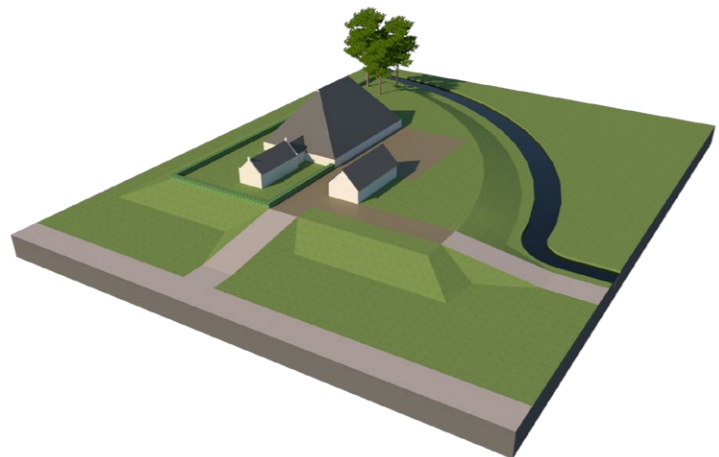
Historische kop-hals-romp boerderij Moderne kop-hals-romp boerderij

Kop-Hals-Romp boerderij

- Aaneenschakeling van bouwvolumes met verschillende omvang
- Woonhuis met zadeldak in de kop, een grote schuur met tentdak in de romp, daartussen een veel kleiner verbindend middengedeelte
- Rondom het woonhuis ligt de tuin, met siergedeelte aan de voorzijde en moestuin of boomgaard aan de zijkant
- Los op het erf staan eventuele extra bijgebouwen
- Het gehele complex ligt op een terp

Nieuwe functie:

Verticale landbouw



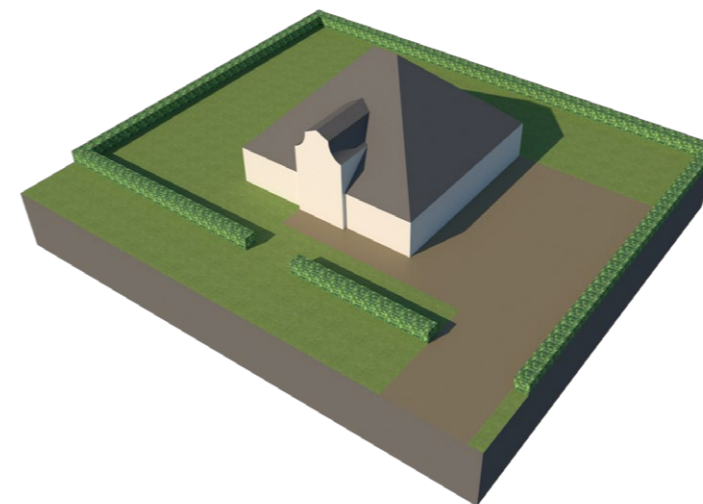
Historische Westfriese stolp Moderne Westfriese stolp

Westfriese stolpboerderij

- Een groot bouwvolume, vierkante plattegrond
- Woonhuis en schuur onder één kenmerkend dak
- Een moestuin, boomgaard en melkbocht zijn alle drie terug te vinden rondom de in het midden gesitueerde stolp
- Windsingel rondom.
- Voorerf biedt uitzicht op weg.

Nieuwe functie:

Verblijfsrecreatie in de vorm van Bed & Breakfast en restaurant (mogelijk in combinatie met leerbedrijf/dagbesteding).



De Flevolandse boerderij van de toekomst

Een coöperatieve boerderij met ca. 12-14 hectare gebruiksgebied biedt mogelijkheid voor een goede bedrijfsvoering met bijbehorende werkvoorziening.

Akkerbouw in strokenverkaveling zorgt voor diversiteit in de opbrengst van het land en is door de variatie minder vatbaar voor ziekten. Nieuwe technieken met lichte machines en rails op het land zijn naast functioneel tevens interessant voor kennisdeling en innovaties in de praktijk.

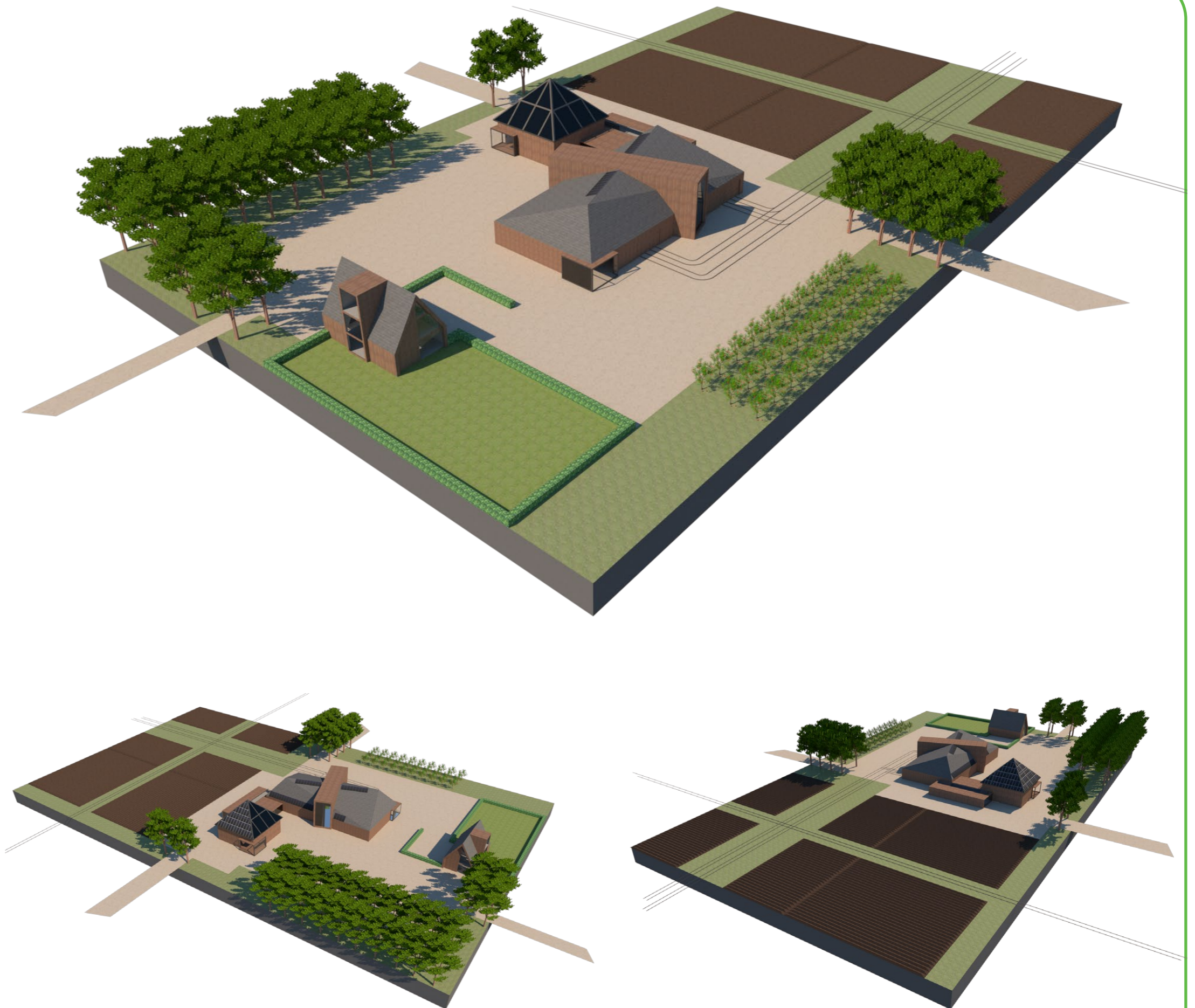
Op het erf is ook ruimte voor een landwinkel, een ontmoetingsplek voor en door dorpsbewoners, waar eigen producten worden verkocht.

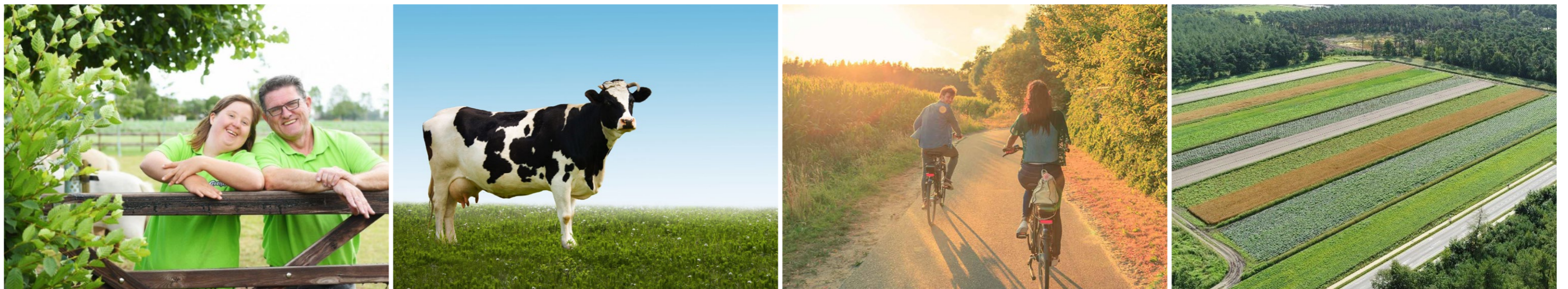
Voor cliënten van de zorgfaciliteiten zijn er werkplekken beschikbaar op het land en in de winkel (dagbesteding).

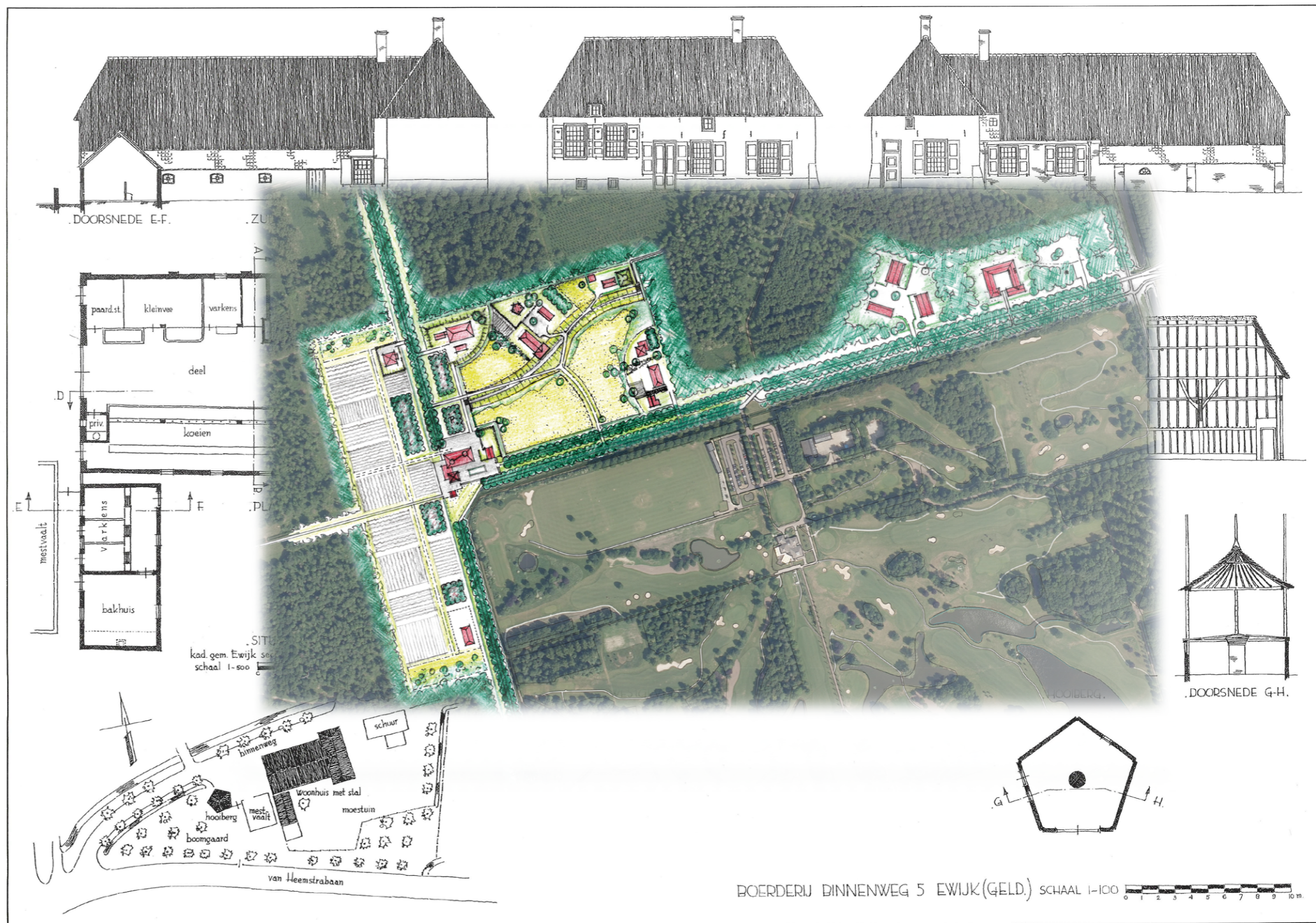
Recreatie: een kijkje kunnen nemen bij de boer op het land en in zijn schuur legt een belangrijke verbinding tussen voedselproductie en de consument. Zoals men vroeger in de Flevohof kon zien waar de melk vandaan kwam, biedt de coöperatieve boerderij ruimte om kennis te maken met de moderne voedselketen en de verantwoordelijkheden van de boer.

Tot slot is er een dienstwoning, waardoor er dag en nacht leven op het erf is.

De *boerderij van de toekomst* in het hart van het plangebied symboliseert de wijde blik van de boerderij: vanuit het agrarisch landschap kijkend naar het dorp en naar de toekomst; de mogelijkheden die de Flevopolder biedt om de wereld te voeden.







Vormgevers van stad & landschap

Colofon

Project: VIP Flevoland - Pioniers panorama

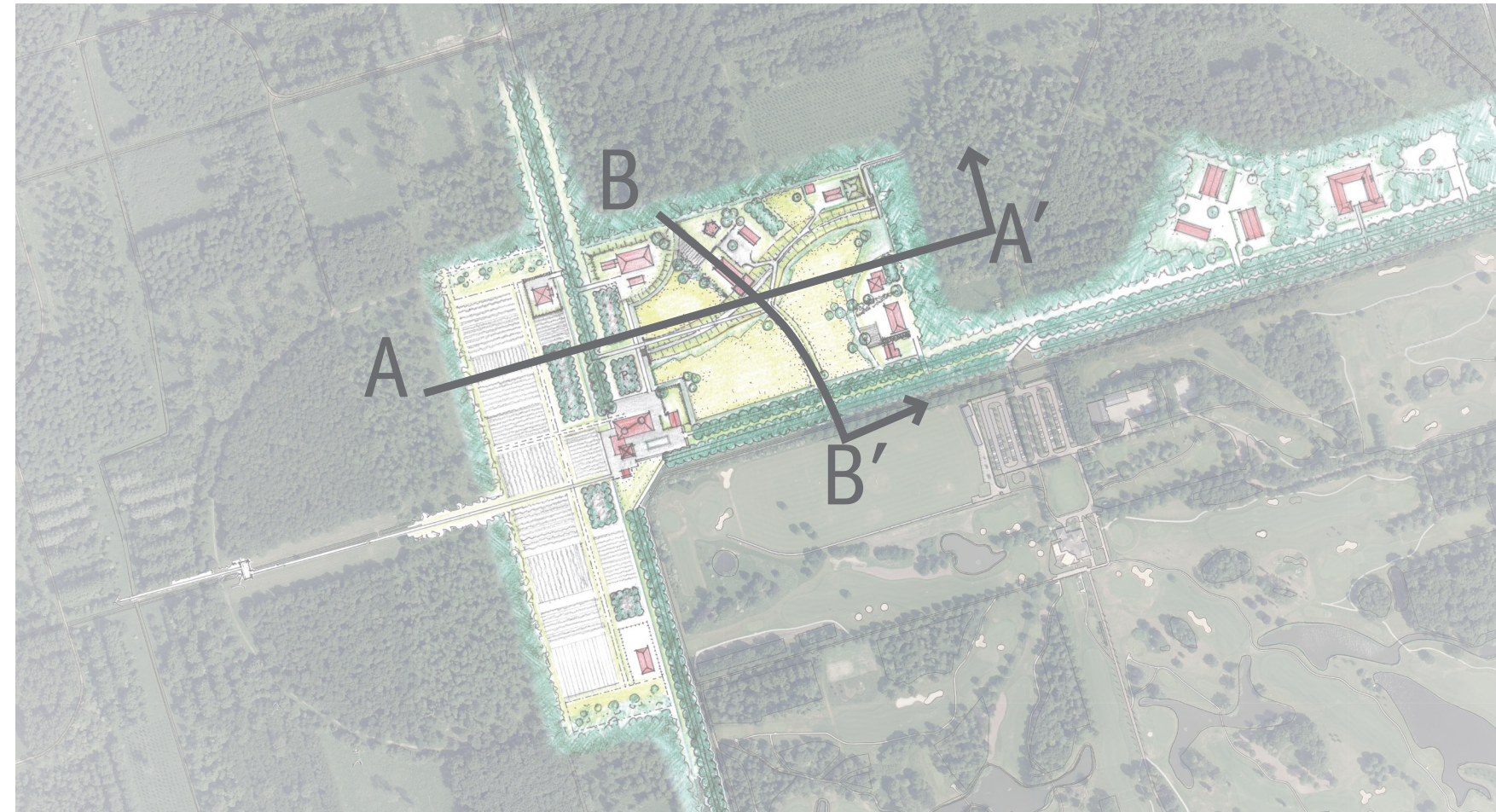
Contactpersoon: Cees Maris

Bureau: Bureau Maris b.v.
Gildenveld 18
3892 DG Zeewolde
036-5220971
info@bureau-maris.nl
www.bureau-maris.nl

Ontwerpteam: Cees Maris
Dianne van de Berkt
Elma van Beek
Marlinda Mitra
Wout Barnhoorn

Pioniers Panorama

Dat smaakt naar meer



Doorsnede A-A'



Doorsnede B-B'



Vormgevers van stad & landschap

Pioniers Panorama

Dat smaakt naar meer



Verbinders van stad & landschap

0 20 40 60 80 100 m



Pioniers Panorama

Dat smaakt naar meer



MARIS

Vormgevers van stad & landschap

Pioniers Panorama

Dat smaakt naar meer

- Legenda**
- Kop-Hals-Romp boerderij
 - T-boerderij
 - Veluwe boerderij
 - Zeeuws erf
 - Tweents knoofer
 - Limburgse hoeve
 - Westfriese stolpboerderij
 - Boerderij van de toekomst
 - Bos
 - Dijk
 - Voedselbos
 - Gradient natte natuur
 - Boomgaard
 - Parkeerplaats
 - Akker
 - Laan
 - Weide

1. Westfriese stolpboerderij

- Een groot bouwvolume, vierkante plattegrond
- Woonhuis en schuur onder één kenmerkend dak
- Een moestuin, boomgaard en melkbocht zijn alle drie terug te vinden rondom de in het midden gestudeerde stolp
- Windsingel rondom.
- Voor en achterzicht op weg.

Nieuwe functie:
Verblijfsrecreatie in de vorm van Bed & Breakfast en restaurant (mogelijk in combinatie met leerbedrijf/dagbesteding).





2. Kop-Hals-Romp boerderij

- Aaneenschakeling van bouwvolumes met verschillende omvang
- Woonhuis met zadeldak in de kop, een grote schuur met tentdak in de romp, daartussen een veel kleiner verflindend middengedeelte
- Rondom het woonhuis ligt de tuin, met siergedeelte aan de voorzijde en moestuin of boomgaard aan de zijkant
- Los op het erf staan eventuele extra bijgebouwen
- Het gehele complex ligt op een terp

Nieuwe functie:
Verticale landbouw





3. T-boerderij uit het rivierengebied

- Een groot dwars-voorhuis met direct daaraan vast een schuur
- Van oudsher gelegen op een terp, later direct aan de dijk
- Een sliertuin met folgekleurde bloemen voor het voorhuis, omgeven door een zware haag

Nieuwe functie:
Wonen (4 wooneenheden)





4. Veluwe boerderij

- Een reëlfief klein woonhuis, met enkele verspreid staande schuren op een erf
- De rechthoekige bouwmassa is voorzien van een zadeldak met wolfselinden
- Gelegen op een open plek in, of aan de rand van het bos
- Sliertuin voor het woonhuis

Nieuwe functie:
Wonen (1 wooneenheid)





5. Zeeuws schuurgroep / Zeeuws erf

- Scheiding tussen woonhuis en grote bedrijfsgebouwen
- Zeeuws schuur is groot, zwart van kleur en is voorzien van hoge deuren aan de zijkant
- Een ruim opgezet erf
- Sliertuin voor het woonhuis
- Kenmerkende paardenbox, voorzien van een zwaar hekwerk

Nieuwe functie:
Wonen (2 wooneenheden)





6. Tweents knoofer

- Die of vier boerderijen vormen samen een klein dorp
- De boerderijen liggen evenwijdig of juist haaks op de landweg, er ontstaan driehoekige achterpleinen

Nieuwe functie:
Zorgfaciliteit voor GGZ, waar behandeling, zorg en begeleiding wordt geboden aan mensen met psychische problemen. Een verblijfs- en behandelingsomgeving direct gelegen in de natuur. Verscheidene wandelpaden verbinden het centrale erf met het omringende bos. Dit stimuleert wandelen in de natuur voor de cliënten en bewoners. Natuur en landschap worden als het ware het erf opgetrokken.





7. Limburgse hoeve

- Een vierkant volume, gebouwd rondom een binnenplaats
- Een eenheid met verschillende bouwhoogten

Nieuwe functie:
Zorgfaciliteit voor mensen met een verstandelijke beperking. Een veilige woonomgeving nabij dagbestedingsmogelijkheden in de coöperatieve boerderij. De bestaen bouwmassa biedt een veilige, afgeschermd woonomgeving met een omsloten binnenhof.





8. De Flevolandse boerderij van de toekomst

Een coöperatieve boerderij met ca. 12-14 hectare gebruiksgebied biedt mogelijkheden voor een goede bedrijfsvoering met bijbehorende werkvoorziening.

Akkerbouw in strokenverkelving zorgt voor diversiteit in de opbrengst van het land. Nieuwe technieken met lichte machines en rails op het land zijn naast functioneel tevens interessant voor kennisdeling en innovaties in de praktijk.

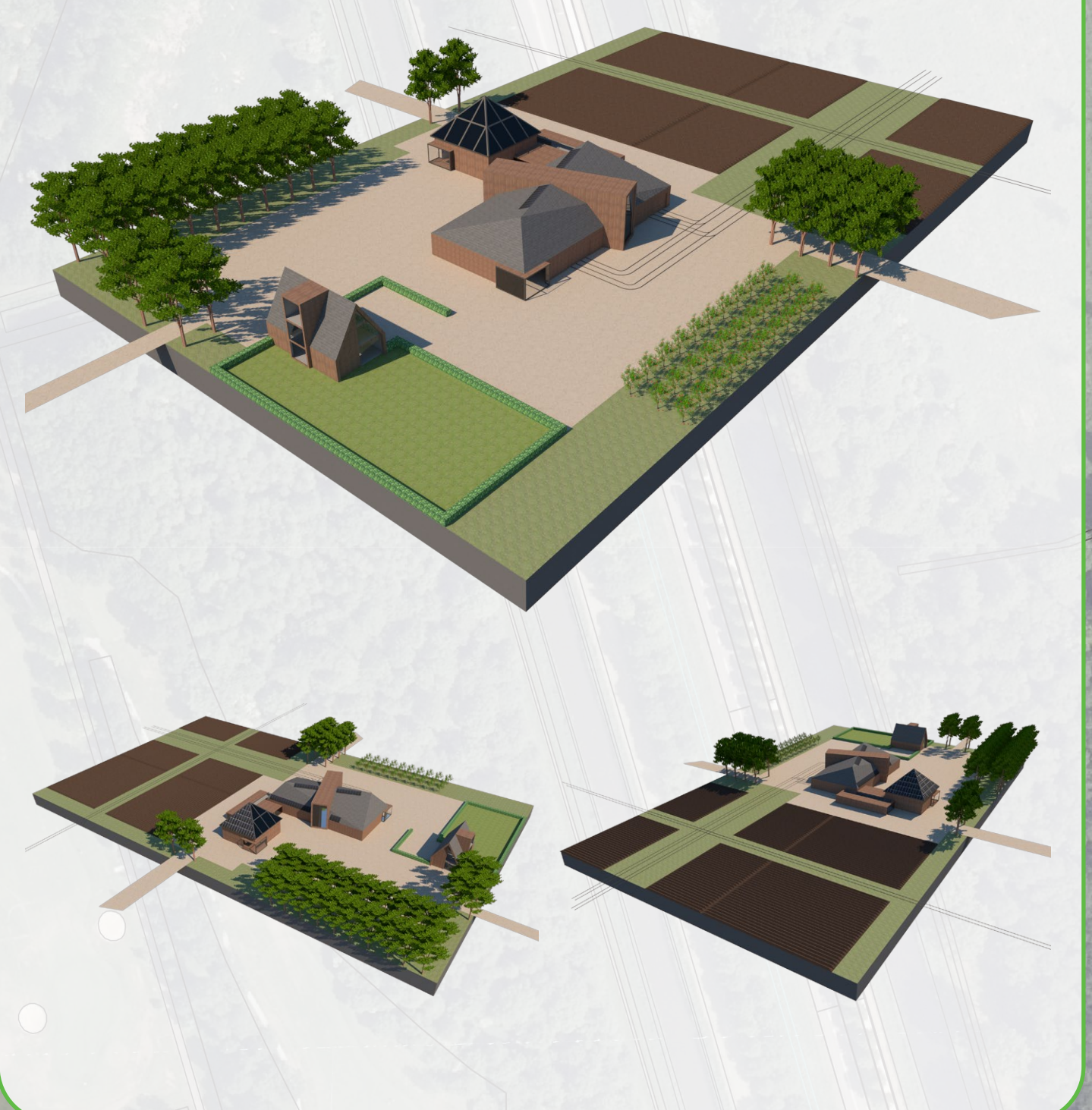
Op het erf is ook ruimte voor een landwinkel, een ontmoetingsplek voor en door dorpsbewoners, waar eigen producten worden verkocht.

Voor cliënten van de zorgfaciliteiten zijn er werkplekken beschikbaar op het land en in de winkel (dagbesteding).

Recreatie; een kijkje kunnen nemen bij de boer op het land en in zijn schuur legt een belangrijke verbinding tussen voedselproductie en de consument. Zoals men vroeger in de Flevohof kon zien waar de melk vandaan kwam, biedt de coöperatieve boerderij ruimte om kennis te maken met de moderne voedselketen en de verantwoordelijkheden van de boer.

Tot slot is er een dienstwoning, waardoor er dag en nacht leven op het erf is.

De periscope symboliseert de wilde blik van de boerderij; vanuit het agrarisch landschap kijkt naar het dorp en naar de toekomst; de mogelijkheden die de Flevovelder biedt om de wereld te voeden.



omgeving van stad & landschap