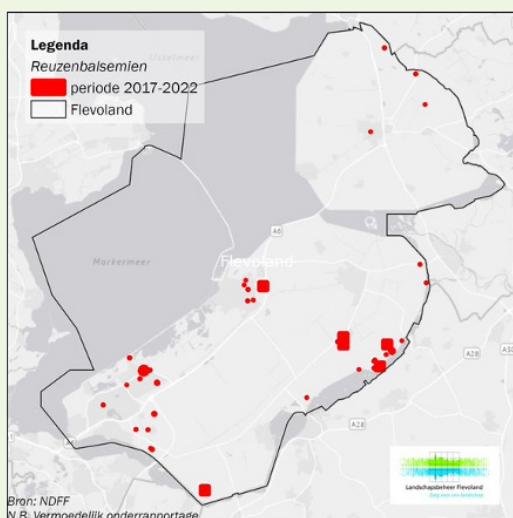


Factsheet Reuzenbalsemien (*Impatiens glandulifera*)

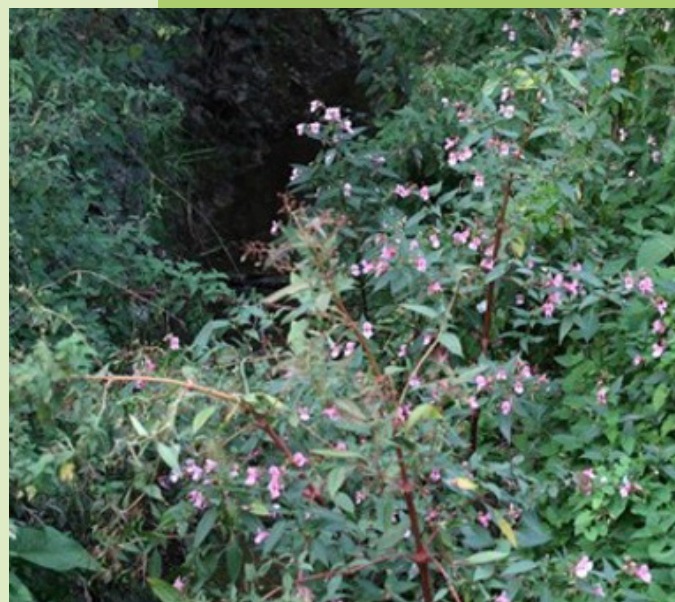
Herkenning	
Hoogte plant	0,5 - 2,5 meter
Bloeiwijze	Pluimen met 2-15 bloemen
Kleur bloem	Paars tot rozewit
Bloeiperiode	Vanaf eind juli
Stengel (Bladsteel)	Dik, geribd, kaal met knopen
Bladkleur	Rood aangelopen
Bladvorm	Langwerpig, scherp getand

Wettelijke status

De plant staat sinds augustus 2017 op de Unielijst van invasieve exoten (EU-verordening 1143/2014). Voor EU-lidstaten geldt de plicht om in de natuur aanwezige populaties op te sporen, te verwijderen of zo te beheren dat verspreiding wordt voorkomen.



Mocht u aanvullende verspreidingsgegevens hebben, dan is het zeer welkom als u die wilt invoeren via het NDFP, waarneming.nl of telmee.nl



Bestrijding

De reuzenbalsemien is een éénjarige plant en verspreidt zich via zaad. Het zaad is tot 18 maanden kiemkrachtig. Het zaad springt tot 7 meter weg en verspreidt zich gemakkelijk via stromend water. Bestrijding vindt plaats door de plant voor de bloei uit te trekken. Belangrijk is de hele plant uit te trekken, inclusief de wortels. Afgebroken of te hoog afgemaaide stengels kunnen op vochtige plaatsen opnieuw uitgroeien. Nacontrole op gemiste planten is nodig in de bloeitijd. Kleine planten worden gemakkelijk gemist.

Meer informatie



Factsheet NVWA
reuzenbalsemien



Kennisnetwerk
Invasieve exoten
Reuzenbalsemien

Foto's



Bladvorm

Risico's

Ecologisch:

Schade aan biodiversiteit; vormt dichte bestanden waardoor inheemse vegetatie verdrongen wordt.

Volksgezondheid:

Schade aan watersysteem; er kan erosie en vervolgens watervervuiling optreden wanneer 's winters een dichte vegetatie van reuzenbalsemien op een talud afsterft.



© Landschapsbeheer Flevoland

Bloei



© KU Leuven Bibliotheken

Stengel met knopen



© KU Leuven Bibliotheken