

Deze programmaliijn richt zich op het versterken van het menselijk en sociaal kapitaal in Flevoland. De balans tussen wonen en werken speelt hierin een belangrijke rol. Het aantal banen per hoofd van de beroepsbevolking en de spanningsindicator op de arbeidsmarkt geven een goed beeld van de regionale ontwikkeling. Ze laten zien hoe Flevoland groeit en steeds beter aansluit op de landelijke arbeidsmarkt. Door middel van gerichte initiatieven werken we aan een toekomstbestendige economie en een betere verbinding tussen onderwijs en werkgelegenheid.

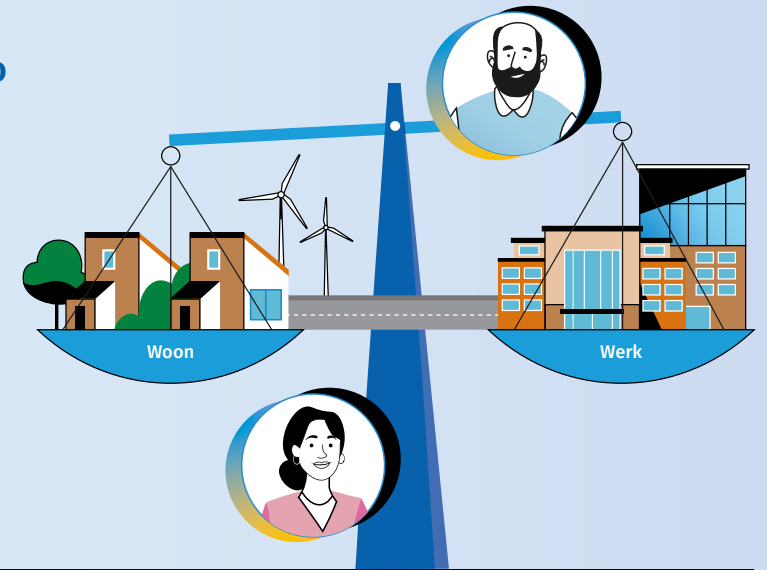


WOON WERKBALANS IN FLEVOLAND

Het aantal **banen per hoofd** van de beroepsbevolking is gestegen van

0,77 in 2013 naar
0,82 in 2023

Dit wijst op een sterkere arbeidsmarkt en een groeiende regionale economie.



KRAPTE OP DE ARBEIDSMARKT

De **spanningsindicator** (vraag versus aanbod op de arbeidsmarkt) is gestegen van

0,71 in 2017 naar
3,87 in 2024

Flevoland en Nederland groeien naar elkaar toe qua arbeidsmarktkrapte

