

# Landschap van Koplopers

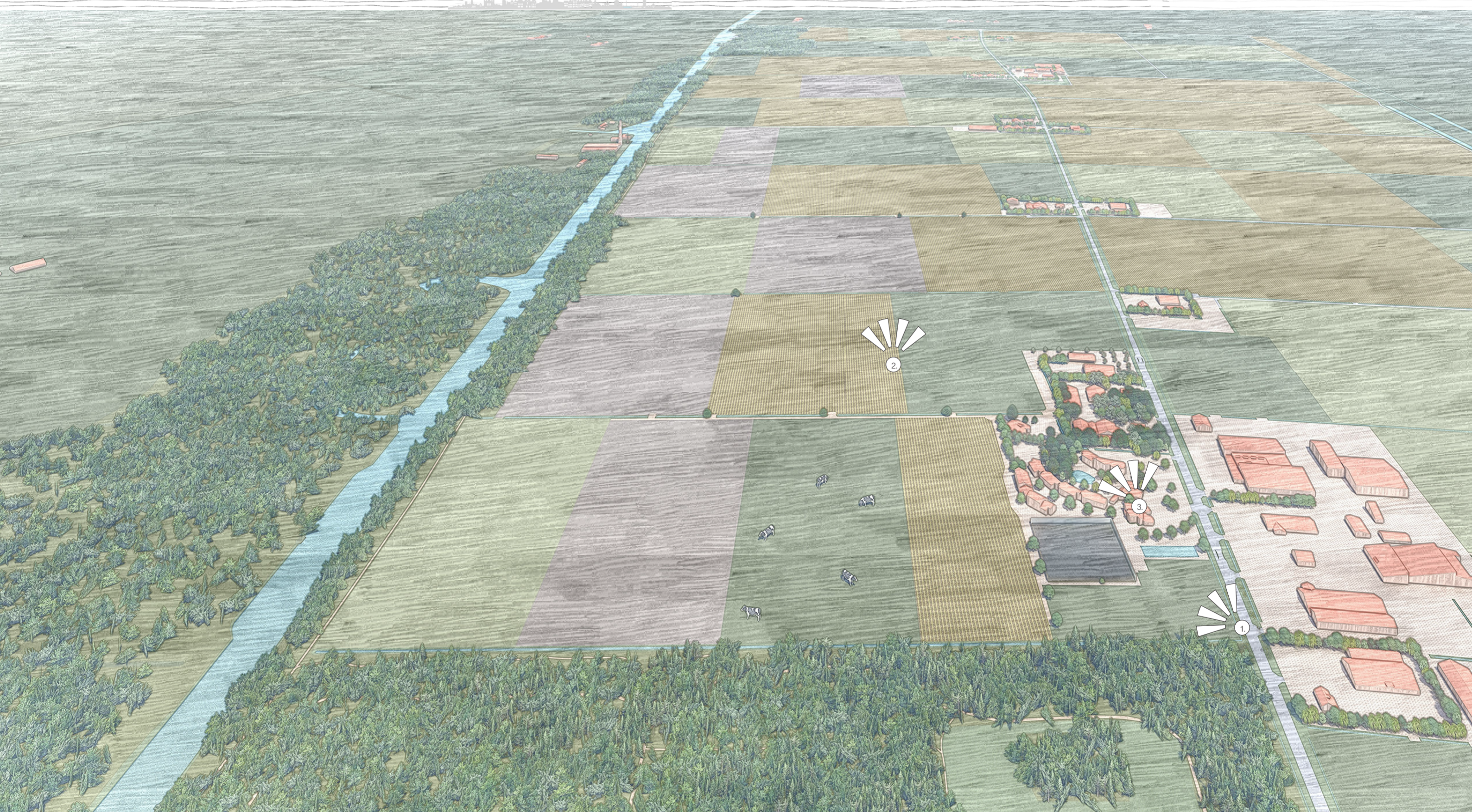
ruimtelijke toekomstvisie Warmonderhof



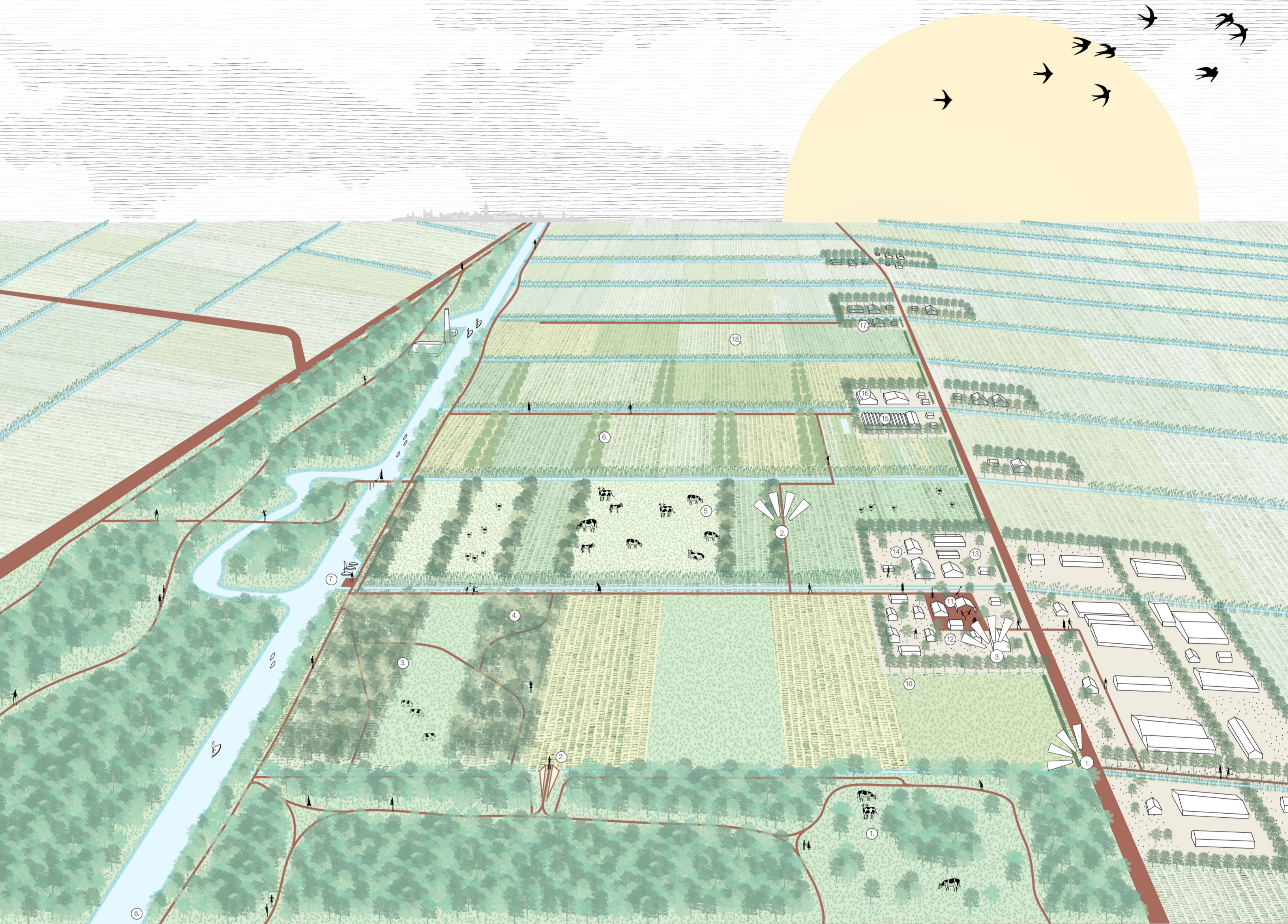
STUDIO  
ALEXANDER  
BEELOO











1. Natuurlijke begrazing door het vee van Warmonderhof in het Wisentbos.

2. De openbare wandelroute laat bezoekers kennismaken met innovatieve vormen van voedselbossen, experimenten met voederwallen en verrassende combinaties van fruitthagen en akkerbouw. De consument staat weer in direct contact met haar voedsellandschap. De kavelinrichting biedt een vriendelijke overgang van dorp naar land en van bos naar open landschap.

3. Aan te planten voedselbossen in combinatie met akkerbouw en een openbare wandelroute.

4. De diverse beplanting van bomen, struiken en kruiden trekken veel insecten aan die de gewassen bestuiven. Ook bieden ze nestplekken aan veel andere dieren, zoals vogels en kleine zoogdieren als muizen, konijnen en reeën.

5. Aan te planten voederwallen als aanvulling op het rantsoen van de koeien in combinatie met blijvend grasland en akkerbouw.

6. Aan te planten hoogstam en laagstam fruitthagen in combinatie met akkerbouw. Langs zowel de voederwal als de fruit haag loopt een openbare route die de erven met elkaar verbindt.

7. Aan een nieuwe steiger kan je aanleggen met kano of bootje. De Lage Vaart vormt een mooie route over het water van Lelystad naar Dronten. Ook kijk je hier uit naar de nieuwe Brug van Kansen, waardoor het Lage Vaartbos nu veel beter te bereiken is.

8. Langs de Lage Vaart ligt er een grote kans om de oevers natuurvriendelijk in te richten om zo biodiversiteit in en langs het water te verbeteren. Het maaisel van de oeverplanten wordt omgezet tot compost voor de bodem.

9. De bodem profiteert van meer organische stof en uitwisseling tussen voedselgewassen en plantenwortels van bomen en struiken. Hierdoor ontstaat een betere balans van nutriënten in de bodem.

10. De nieuwe opzet van de erven herstellen de oorspronkelijke structuur van het Flevolandse landschap op een eigentijdse manier. De erven vormen met hun erfbeplanting en sloten weer 'groene kamers in het landschap' en het zicht vanaf de weg naar de achterliggende kavels wordt weer hersteld.

11. Het Domeinplein biedt ruimte aan activiteiten onder het skelet van de oude Domeinschuur. Hier bevindt zich ook de hofwinkel, hofkeuken, bakkerij en een kleinschalige horeca.

12. De school en Woonderij vinden hun plek op het hoofd-erf. Het nieuwe schoolgebouw is goed zichtbaar vanaf de Wisentweg en de Woonderij biedt een collectieve woonplek rondom een groen hof.

13. Het vee-erf biedt ruimte aan de stallen met koeien, varkens en kippen. Vanuit hier bewegen de dieren zich richting de achtergelegen kavel of het koeienweide in het Wisentbos.

14. Op het Kringloopplein worden alle reststromen verzameld en omgezet tot productief materiaal. Ook bevindt zich hier de opslag van machines en geoogst materiaal vanuit de agroforestry en is er daarnaast ruimte voor een verde pluiktuin voor de hofkeuken.

15. Het nieuwe tuinbouw-erf biedt ruimte aan een tuinbouwkas en kleinschalige tuinbouw in volle grond. Daarnaast is er ruimte voor verwerking van producten en praktijkles op locatie.

16. Het bestaande akkerbouw-erf biedt ruimte aan een nieuwe kolenkoeling, opslag van machines en praktijkles op locatie.

17. Het mogelijk nieuwe erf biedt ruimte aan een technische machineruimte en opslag voor de export van producten die buiten de Warmonderhof worden verkocht.

18. Mogelijk nieuwe kavel die de ruimte biedt voor het aanplanten van voedselbossen, voederwallen en fruitthagen, waarmee een aantrekkelijk en toegankelijk uitlooppgebied voor Dronten ontstaat.





Kruispunt Wisentweg Biddingweg bij kavel K 53 - juli 1977

## Beleving van het landschap vanaf de weg historisch landschap



Bermbegroeiing Wisentweg - april 1973



Bloeiend koolzaad nabij de Wisentweg - mei 1971



STUDIO  
ALEXANDER  
BEELOO



# Landschap van Koplopers

ruimtelijke toekomstvisie Warmonderhof



Beleving van het landschap vanaf de weg  
historisch landschap



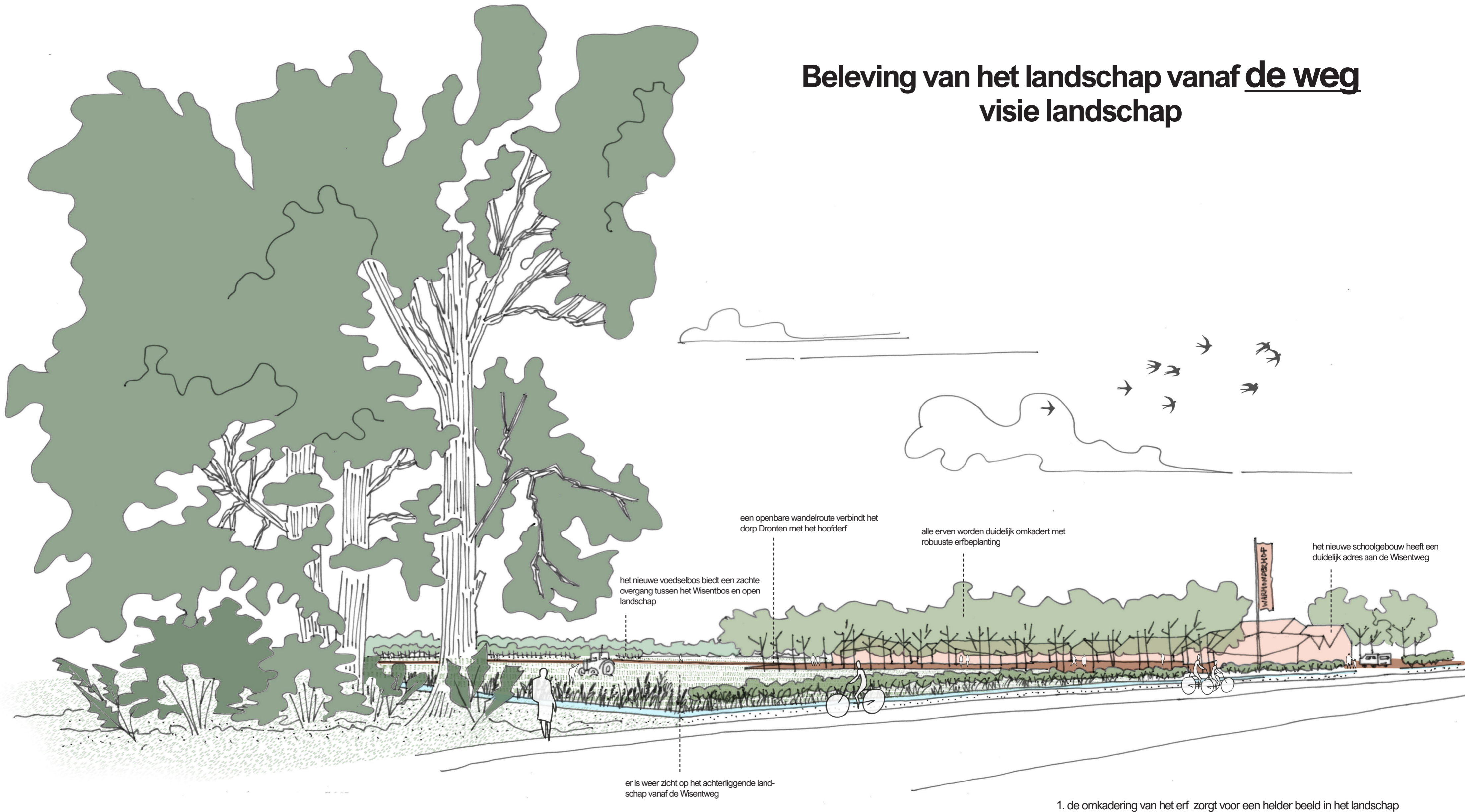
STUDIO  
ALEXANDER  
BEELOO



Landschap van Koplopers  
ruimtelijke toekomstvisie Warmonderhof



# Beleving van het landschap vanaf de weg visie landschap



## Landschap van Koplopers ruimtelijke toekomstvisie Warmonderhof



STUDIO  
ALEXANDER  
BEELOO







Oorspronkelijk erf met woonhuis en domeinschuur Wisentweg 14,

Woonhuis

## Beleving van het erf historisch landschap

### Kavels

- Vaste kavelmaat; eenheid en samenhang. In dienst van de landbouw.
- Haaks op de polderrand; herkenbaarheid van de randen als aparte zones.
- Concentrische opbouw van het erf.
- Verkaveling altijd loodrecht op de polderwegen.
- Het landschap wordt vanaf de wegen beleefd.
- Boerderijen staan in groepen van 2 of 4 bij elkaar.

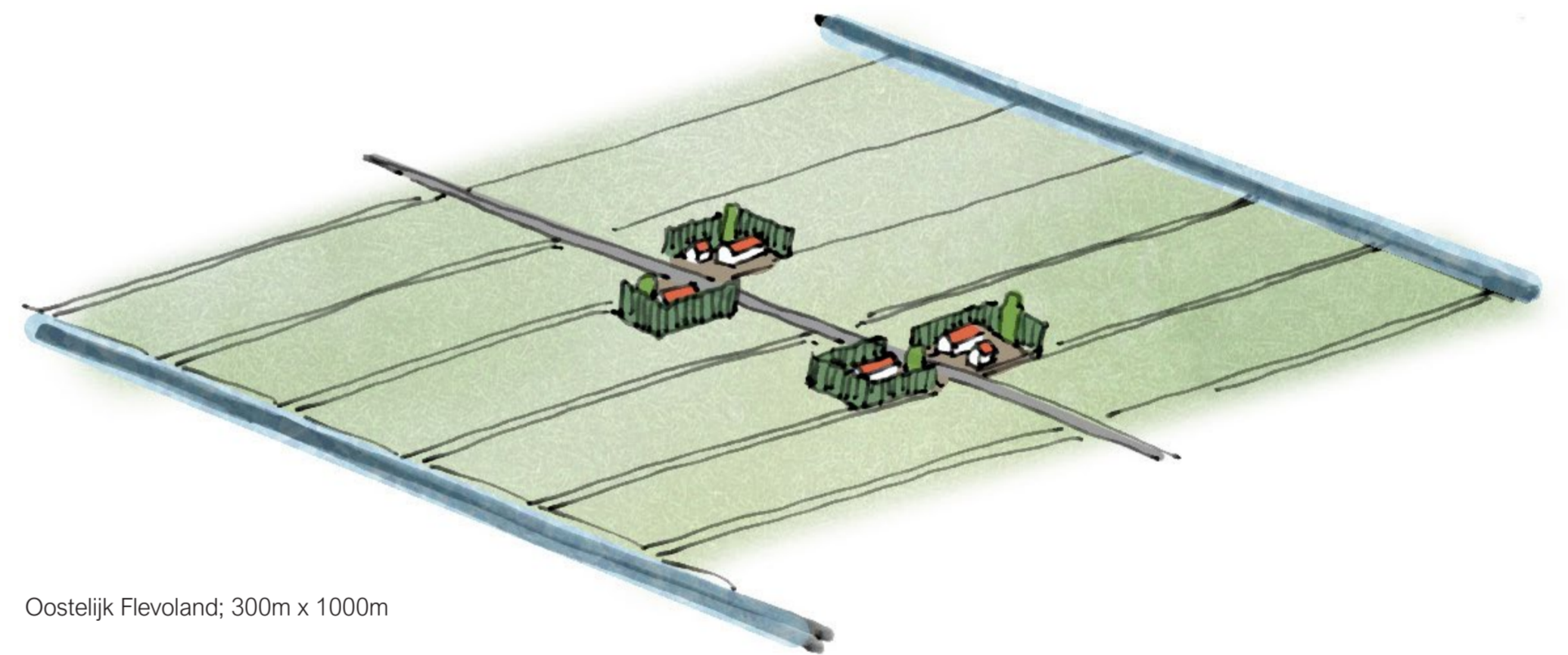
### Erf inrichting

- Weinig variatie binnen een regio in architectuur.
- Het erf was gericht op zelfvoorziening (siertuin, moestuin en boomgaard).
- Onderscheidt tussen bouwboer en veeboer: bij veeboeren bleven de achterkanten open om zicht te houden op het vee.

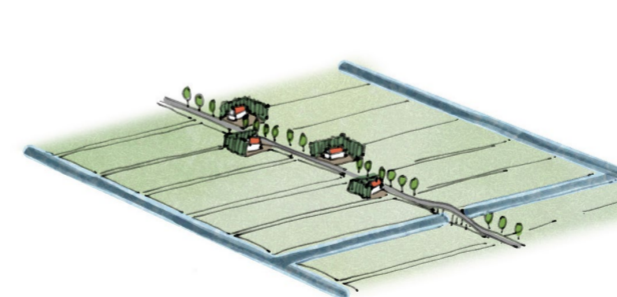


Schets kopgevel domeinschuur

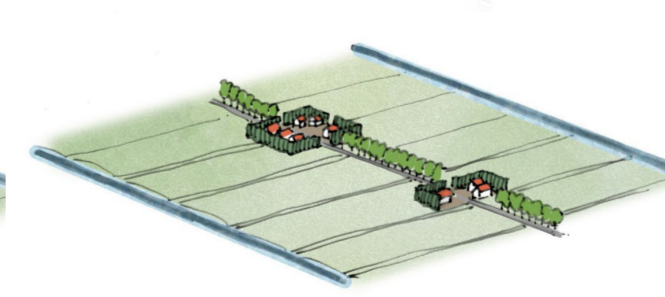
Oorspronkelijk erf met woonhuis en schuren Wisentweg 14



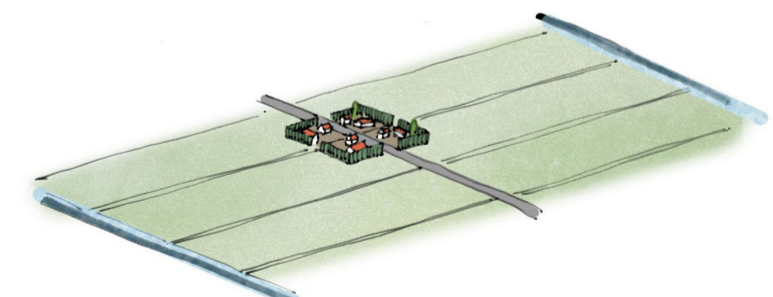
Oostelijk Flevoland; 300m x 1000m



Wieringermeerpolder; 250m x 800m



Noordoostpolder; 300m x 800m



Zuidelijk Flevoland; 500m x 1700m

# Landschap van Koplopers

ruimtelijke toekomstvisie Warmonderhof



STUDIO  
ALEXANDER  
BEELOO





Beleving van het erf  
historisch landschap



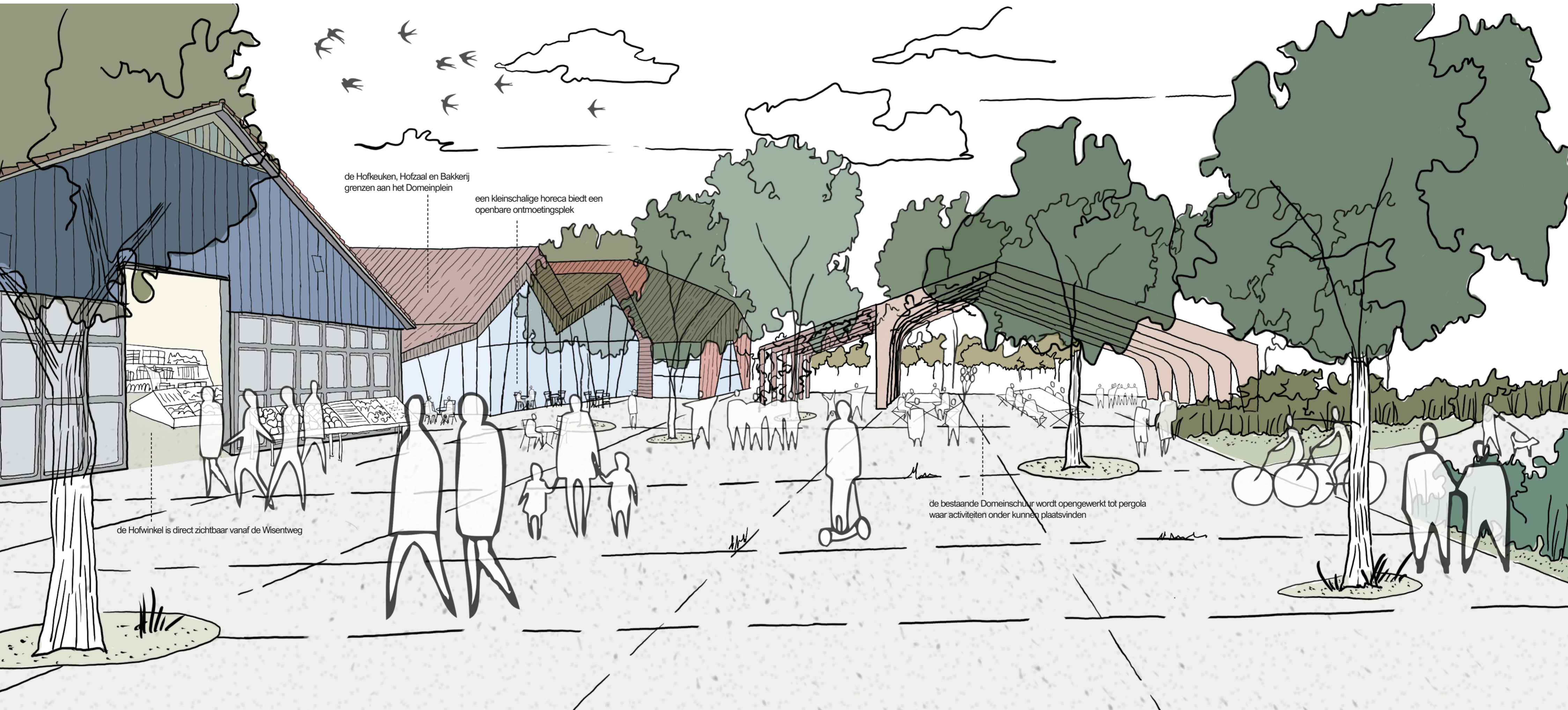
STUDIO  
ALEXANDER  
BEELOO



Landschap van Koplopers  
ruimtelijke toekomstvisie Warmonderhof



# Beleving van het erf visie landschap



3. het Domeinplein wordt een levendige plek waar verschillende activiteiten kunnen plaatsvinden





Bloeiend koolzaad nabij de Wisentweg - mei 1971

## Beleving van het land historisch landschap



Studenten Warmonderhof tijdens het aanplanten van een landschappelijke haag - omstreeks 1993



Fruitteeltproefbedrijf in Oostelijk Flevoland - 1967 (collectie Dienst der Zuiderzeewerken)



Beleving van het land  
historisch landschap



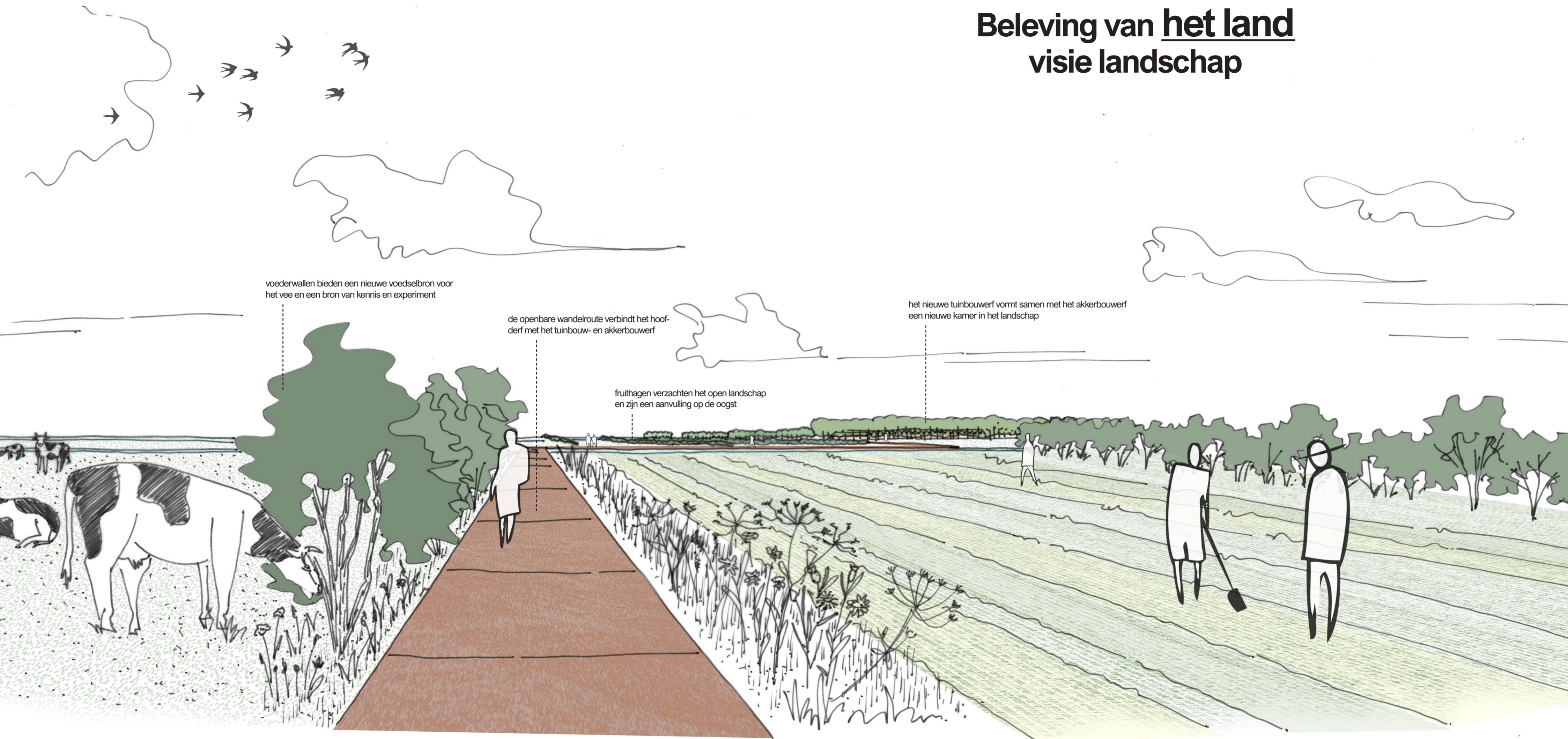
STUDIO  
ALEXANDER  
BEELOO



Landschap van Koplopers  
ruimtelijke toekomstvisie Warmonderhof



# Beleving van het land visie landschap



2. een divers natuurinclusief agrarisch landschap waarin landbouw en recreatie samen komen

## Landschap van Koplopers

ruimtelijke toekomstvisie Warmonderhof



STUDIO  
ALEXANDER  
BEELOO

