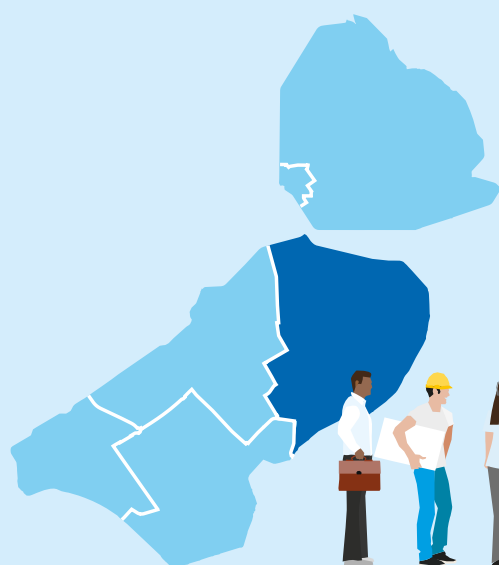


# Werkgelegenheidsonderzoek 2020

Ontwikkeling van banen en vestigingen

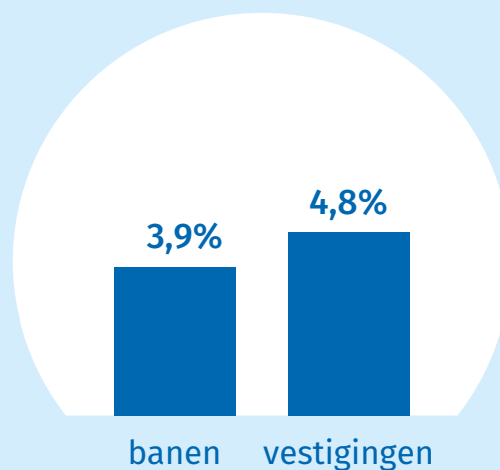
in Flevoland

Factsheet gemeente Dronten



## Dronten

ontwikkeling banen en vestigingen 2019-2020



# Factsheet gemeente Dronten

Het jaarlijkse werkgelegenheidsonderzoek geeft inzicht in de ontwikkeling van banen en vestigingen in Flevoland. Het onderzoek bestaat uit een hoofdrapport en zes factsheets. Voor elke gemeente een eigen factsheet: Almere, Dronten, Lelystad, Noordoostpolder, Urk en Zeewolde.

## Gegevens van zowel april als september 2020

De provincie Flevoland hanteert bij haar provinciale register jaarlijks de stand per 1 april als peildatum. Dit volgens het Landelijk Informatie Systeem van Arbeidsplaatsen (LISA).

In deze editie hebben we aanvullend gemeten op peildatum 1 september 2020. Zo krijgen we een beter beeld van de impact van corona op de ontwikkeling van banen en vestigingen.

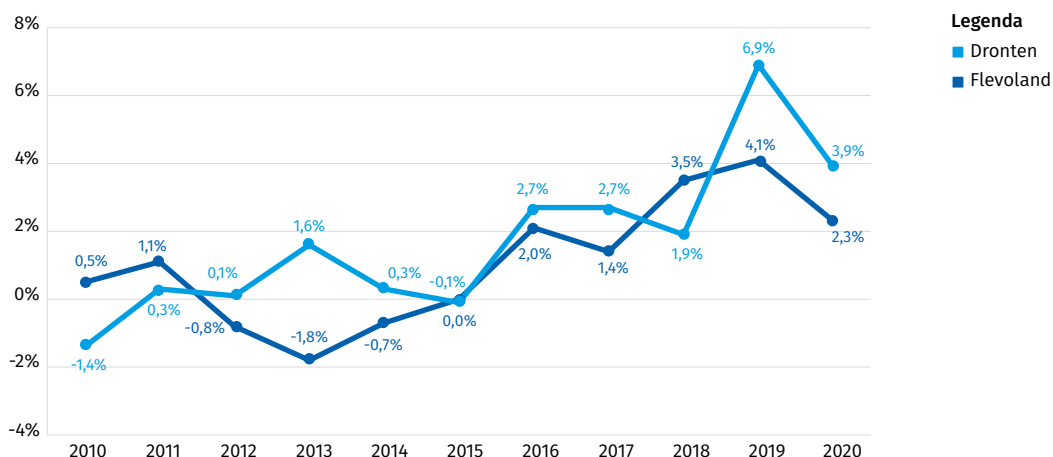
### Let op

Bij veranderingen tussen 1 april en 1 september 2020 kunnen seizoenseffecten een rol spelen. In de factsheet hebben we vooral cijfers van april 2020 gebruikt. Zodat we een goede vergelijking met eerdere jaren kunnen maken. Bovendien is de respons op peildatum 1 september 2020 iets lager dan op 1 april 2020. Daarom moeten we de uitkomsten van 1 september 2020 met wat meer terughoudendheid interpreteren.

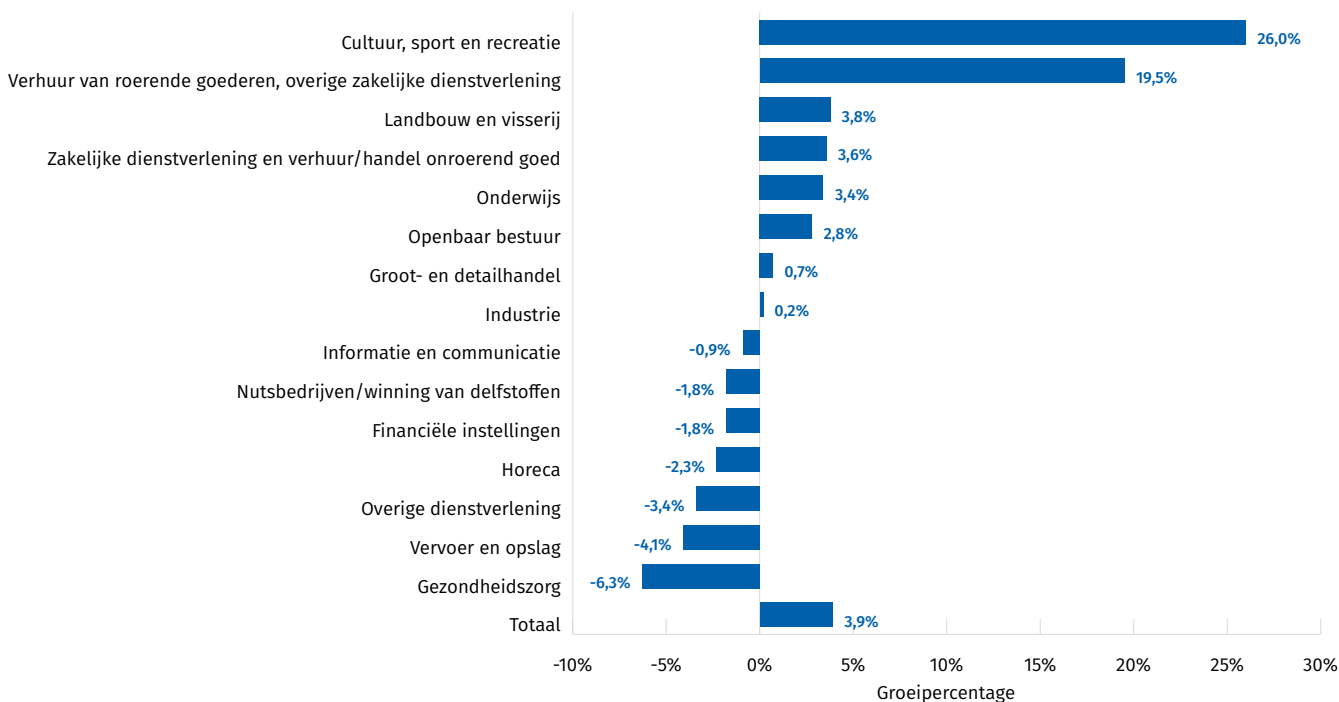
Door afronding kan de som iets afwijken van het totaal.



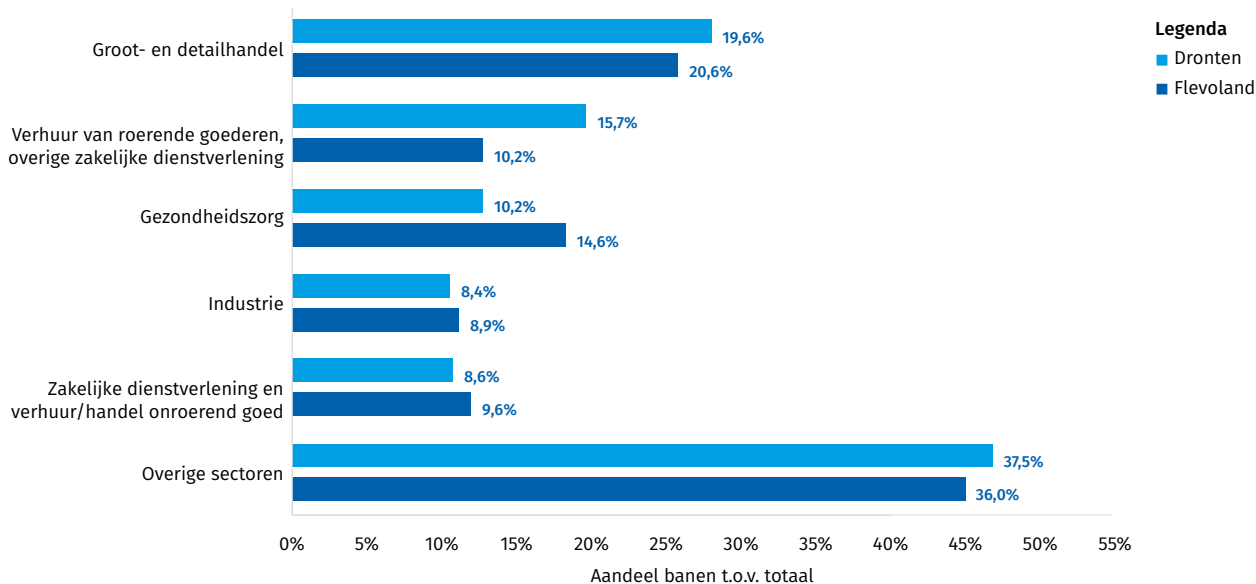
### Ontwikkeling aantal banen ten opzichte van vorig jaar in Dronten en Flevoland in procenten



### Ontwikkeling banen ten opzichte van vorig jaar per sector in procenten 2019-2020



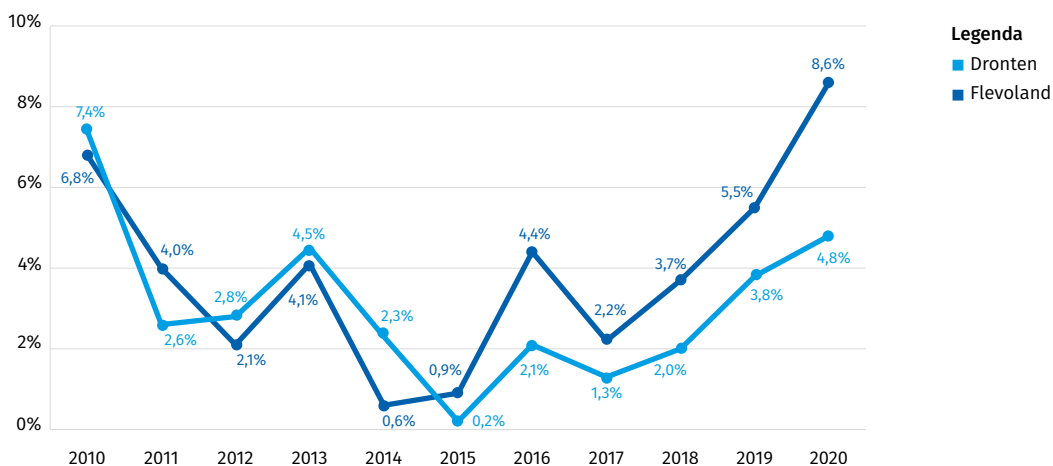
### Vijf sectoren met het grootste aandeel in de totale werkgelegenheid, 2020



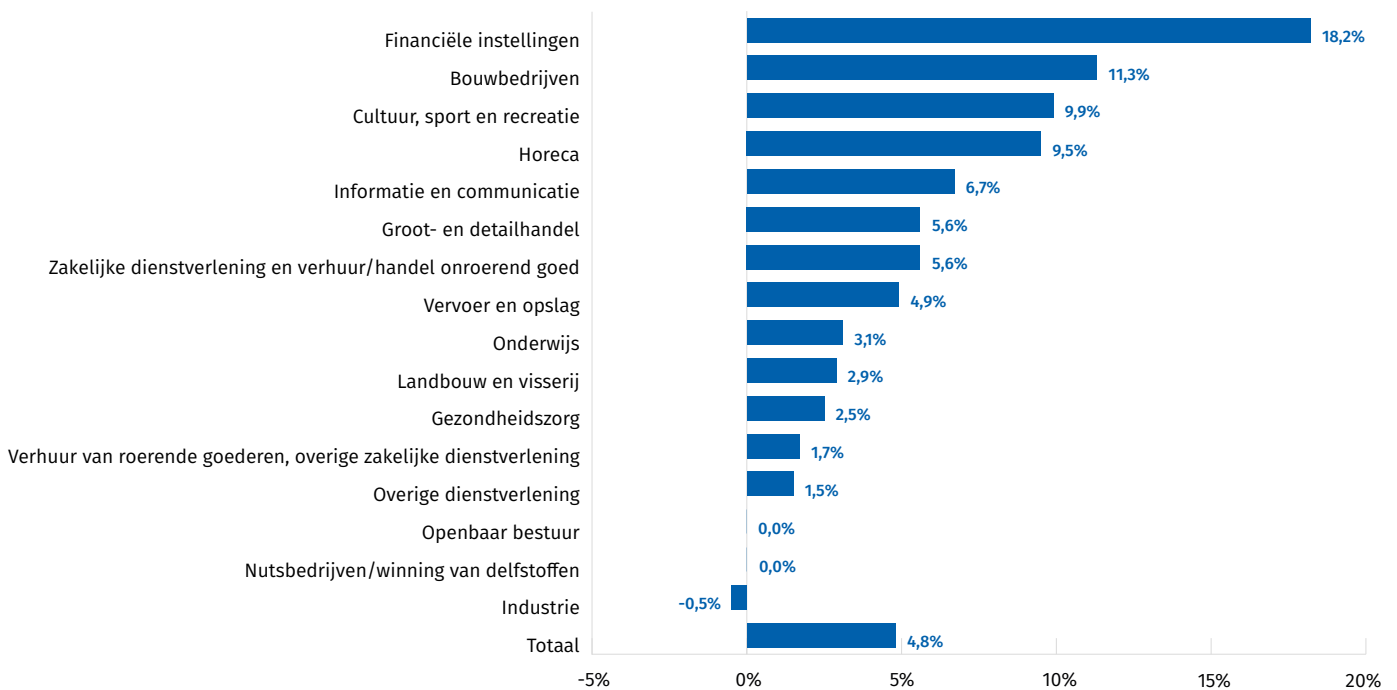
## Werkgelegenheidsdynamiek Dronten 2020

	2019-2020 (april)	2020 april - september
(Verloren) banen bij opgeheven vestigingen	-690	-180
(Verloren) banen bij vertrokken vestigingen (naar buiten de provincie)	-160	-70
Banen bij nieuwe opgerichte vestigingen	770	190
Banen bij binnengekomen vestigingen (van buiten de provincie)	150	80
Banen bij bestaande vestigingen	610	190
<b>Totale banengroei</b>	<b>680</b>	<b>210</b>

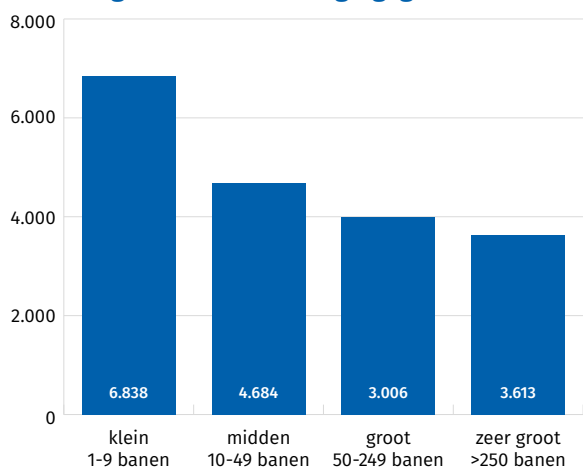
## Ontwikkeling vestigingen ten opzichte van vorig jaar in Dronten en Flevoland in procenten



## Ontwikkeling vestigingen ten opzichte van vorig jaar per sector in procenten 2019-2020



## Verdeling banen naar vestigingsgrootte in Dronten in 2020



## Ontwikkeling banen per sector in Dronten, 2019 (april) - 2020 (april en september)<sup>1</sup>

Ontw. 2020 april - sept.	2019 (april)	2020 (april)	2020 (sept.)	Ontw. 2019-2020 (april)	Ontw. 2019-2020 (april)	Ontw. 2020 april - sept.	Ontw. 2020 april - sept.
				Abs.	%	Abs.	%
Nutsbedrijven/winning van delfstoffen	230	220	220	-10	-2%	0	-1%
Zakelijke dienstverlening en verhuur/ handel onroerend goed	1.510	1.560	1.580	50	4%	20	1%
Landbouw en visserij	1.190	1.240	1.230	50	4%	-10	0%
Industrie	1.510	1.520	1.530	10	0%	10	1%
Bouwbedrijven	800	790	800	-10	-1%	10	0%
Groot- en detailhandel	3.530	3.560	3.550	30	1%	-10	0%
Vervoer en opslag	240	230	240	-10	-4%	10	1%
Horeca	660	650	650	-10	-2%	0	0%
Informatie en communicatie	440	440	440	0	-1%	0	1%
Financiële instellingen	60	60	50	0	-2%	-10	-11%
Verhuur van roerende goederen, overige zakelijke dienstverlening	2.390	2.850	2.930	460	19%	80	3%
Openbaar bestuur	470	480	480	10	3%	0	0%
Onderwijs	1.250	1.290	1.290	40	3%	0	-1%
Gezondheidszorg	1.980	1.860	1.870	-120	-6%	10	1%
Cultuur, sport en recreatie	800	1.000	1.110	200	26%	110	11%
Overige dienstverlening	420	400	410	-20	-3%	10	1%
<b>Totaal</b>	<b>17.460</b>	<b>18.140</b>	<b>18.350</b>	<b>680</b>	<b>4%</b>	<b>210</b>	<b>1%</b>

<sup>1</sup> Door afronding en een drempelwaarde van 10 kan de som afwijken van het totaal. Ook kan er hierdoor sprake zijn van een relatieve stijging of daling, terwijl deze niet terug te zien is in absolute aantallen.

## Ontwikkeling vestigingen per sector in Dronten, 2019 (april) - 2020 (april en september)<sup>2</sup>

Ontw. 2020 april - sept.	2019 (april)	2020 (april)	2020 (sept.)	Ontw. 2019- 2020 (april)		Ontw. 2020 april - sept.	
				Abs.	%	Abs.	%
Nutsbedrijven/winning van delfstoffen	10	10	10	0	0%	0	0%
Zakelijke dienstverlening en verhuur/ handel onroerend goed	680	720	730	40	6%	10	2%
Landbouw en visserij	560	580	580	20	3%	0	1%
Industrie	190	190	200	0	-1%	10	5%
Bouwbedrijven	340	380	400	40	11%	20	3%
Groot- en detailhandel	740	790	790	50	6%	0	1%
Vervoer en opslag	80	90	90	10	5%	0	6%
Horeca	100	100	100	0	9%	0	0%
Informatie en communicatie	180	190	200	10	7%	10	5%
Financiële instellingen	20	30	30	10	18%	0	0%
Verhuur van roerende goederen, overige zakelijke dienstverlening	170	180	190	10	2%	10	10%
Openbaar bestuur	20	20	20	0	0%	0	0%
Onderwijs	220	230	240	10	3%	10	3%
Gezondheidszorg	400	410	420	10	3%	10	3%
Cultuur, sport en recreatie	130	140	150	10	10%	10	4%
Overige dienstverlening	280	280	290	0	1%	10	2%
<b>Totaal</b>	<b>4.130</b>	<b>4.330</b>	<b>4.440</b>	<b>200</b>	<b>5%</b>	<b>110</b>	<b>3%</b>

## Ontwikkeling aantal banen naar type in Dronten

	2010	2011	2012	2013	2014	2015	2016	2017	2018	2019	2020 (april)	2020 (sept.)
Fulltime	11.430	11.510	11.470	11.580	11.740	11.750	11.930	12.290	12.540	13.800	14.270	14.210
Parttime	3.440	3.410	3.460	3.580	3.480	3.450	3.680	3.730	3.800	3.670	3.870	4.150
<b>Alle banen</b>	<b>14.870</b>	<b>14.910</b>	<b>14.920</b>	<b>15.170</b>	<b>15.210</b>	<b>15.200</b>	<b>15.610</b>	<b>16.030</b>	<b>16.340</b>	<b>17.460</b>	<b>18.140</b>	<b>18.350</b>

## Jaarlijkse toe-/afname van het aantal banen in Dronten en Flevoland

	2011	2012	2013	2014	2015	2016	2017	2018	2019	2020 (april)	2020 (apr.-sept.)
Dronten	40	10	240	50	-20	420	410	310	1.130	680	210
Flevoland	1.950	-1.360	-3.180	-1.240	50	3.650	2.470	6.250	7.450	4.360	1.510

## Jaarlijkse toe-/afname van het aantal vestigingen in Dronten en Flevoland

	2011	2012	2013	2014	2015	2016	2017	2018	2019	2020 (april)	2020 (apr.-sept.)
Dronten	90	100	160	80	10	80	50	80	150	200	110
Flevoland	1.290	690	1.390	210	340	1.590	830	1.440	2.180	3.610	960

<sup>2</sup> Door afronding en een drempelwaarde van 10 kan de som afwijken van het totaal. Ook kan er hierdoor sprake zijn van een relatieve stijging of daling, terwijl deze niet terug te zien is in absolute aantallen.

# Colofon

## Werkgelegenheidsonderzoek 2020

Ontwikkeling van banen en vestigingen in Flevoland / Factsheet gemeente Dronten

### Dit is een uitgave van

Provincie Flevoland

Visarenddreef 1

Postbus 55

8200 AB Lelystad

### Contact

T 0320 – 265 265

E [info@flevoland.nl](mailto:info@flevoland.nl)

W [www.flevoland.nl](http://www.flevoland.nl)

Kijk voor de digitale versie en meer informatie op

[www.flevoland.nl/werkgelegenheidsonderzoek2020](http://www.flevoland.nl/werkgelegenheidsonderzoek2020)



Of scan de QR-code

### Deze uitgave is mede mogelijk gemaakt door

Gemeente Almere, Gemeente Dronten, Gemeente Lelystad, Gemeente Noordoostpolder, Gemeente Urk, Gemeente Zeewolde en I&O Research.

© Mei 2021

### Bronvermelding

Bij gebruik van de werkgelegenheidscijfers of verwijzingen naar deze publicatie graag vermelden: Werkgelegenheidsonderzoek 2020, Provincie Flevoland.

